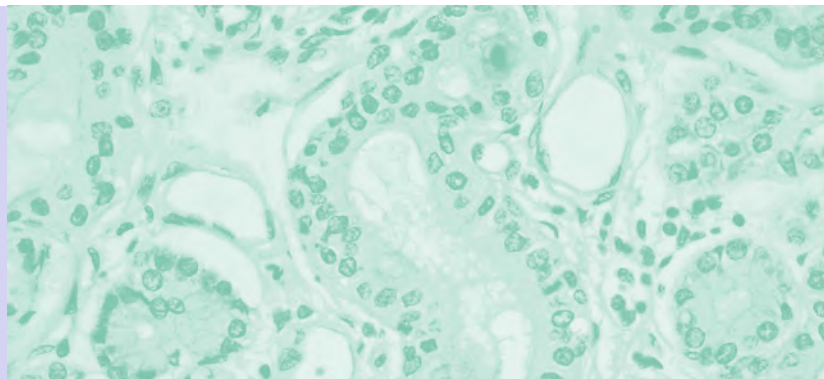


Antech™

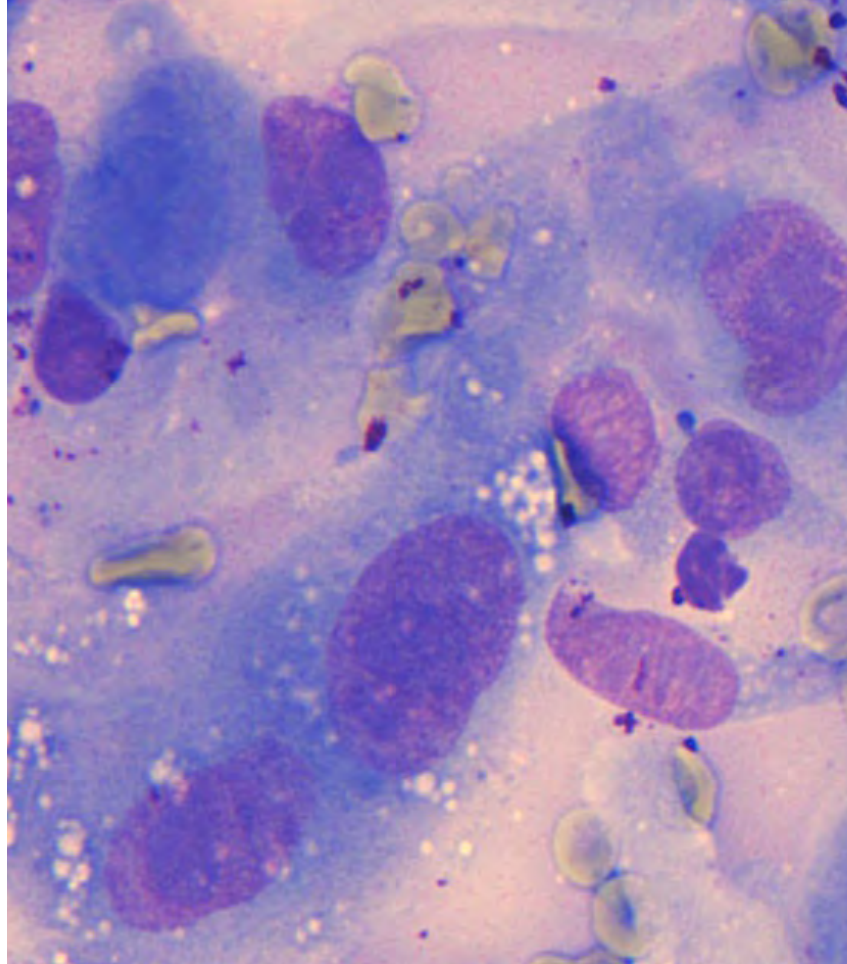


**Listino
Esami 2026**

Vieni a conoscere il nostro laboratorio di riferimento

Il nostro laboratorio mette a disposizione attrezzature di ultima generazione e tecnologie all'avanguardia per garantire risultati rapidi, accurati e affidabili.

La nostra missione è supportare i professionisti veterinari con un servizio diagnostico di eccellenza.



I nostri servizi

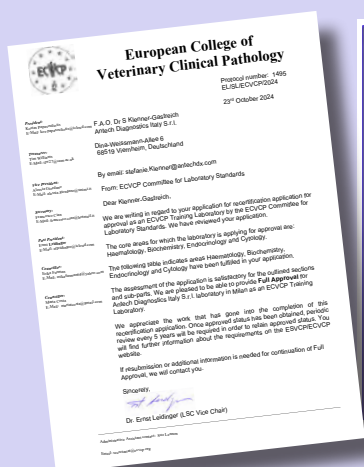
- Ematologia e Coagulazione
Biochimica
- Endocrinologia
- Esami delle urine e delle feci
- Microbiologia Sierologia
- Analisi molecolari (PCR)
Istopatologia
- Citologia
- Diagnostica delle allergie
Immunologia
- Genetica Tossicologia

Cosa ci rende unici

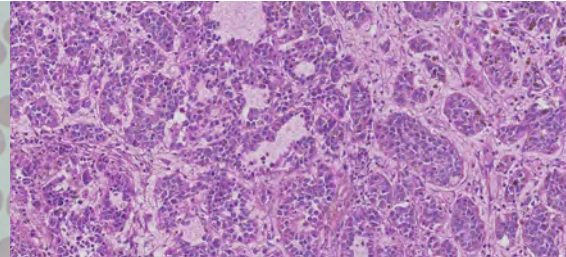
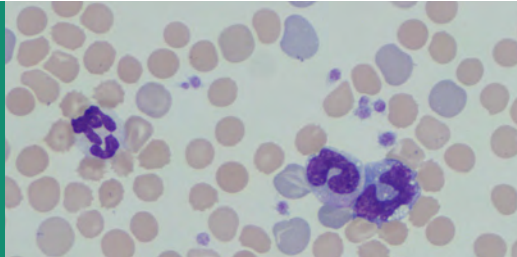
Offriamo una gamma completa di test che consente di affrontare al meglio i casi clinici più complessi.

Il nostro impegno costante nella qualità e nel miglioramento continuo si traduce in un aggiornamento costante sulle più recenti evidenze scientifiche e in un'accurata formazione del nostro personale.

Il nostro team è composto da specialisti di comprovata esperienza che lavorano con passione e rigore, con l'obiettivo di fornire ai clienti risultati affidabili e di reale supporto clinico.



Tel.: +39 0363 36 06 56
E-mail: info.LAB.it@antechdx.com



Il nostro team di esperti

Daniela Olivero

Direttore Sanitario e istopatologa con oltre 20 anni di esperienza. Fondatrice dell'unità di istopatologia del laboratorio, con particolare attenzione alla gastroenterologia. Le sue principali aree di interesse includono anche l'analisi del microbiota e la FISH.

Gaia Vichi

Diplomata presso il College Europeo di Patologia Veterinaria (Dipl. ECVP), con competenze specifiche nelle neoplasie cutanee e nella patologia equina. Co-autrice delle linee guida nazionali per la classificazione dei tumori epiteliali cutanei degli animali domestici.

Chiara Noli

Dermatologa di fama internazionale (Dipl. ECVD), con specializzazione nella dermatopatologia. Unisce competenza clinica e conoscenza istopatologica, offrendo un approccio integrato nella valutazione delle patologie cutanee.

Manuela Zanetti

Patologa clinica esperta del laboratorio italiano. Diplomata presso il College Europeo di Patologia Clinica Veterinaria (Dipl. ECVCP). Si occupa di tutte le aree della patologia clinica e del controllo di qualità. È attivamente coinvolta nella formazione continua dei tecnici di laboratorio, contribuendo a mantenere elevati standard di competenza all'interno del team.

Carola Curcio

Patologa clinica con particolare interesse per l'ematologia e la consulenza ai clienti. Resident ECVCP e GPCert in Clinical Pathology, con ampia esperienza in chimica clinica, endocrinologia, analisi delle urine e diagnostica fecale.

Con il supporto di un grande team internazionale

Helen Johnson

BVetMed CertAVP(SAM) MRCVS

Director of Consultation Services Europe and International

Peter Graham

BMVS PhD CertVR Dipl. ECVCP MRCVS

Director Pathology EU and International

Stefanie Klenner-Gastreich

Dr. met. vet. Dipl. ECVCP

Head of Pathology South Europe

+45

Consulenti veterinari

+50

Istopatologi e patologi clinici

UK, Germania, Francia, Italia, Belgio e Spagna

Abbiamo anche la nostra rete di diplomati europei esperti in dermatologia, endocrinologia, microbiologia...
e molto altro!



Antech

Smarter Diagnostics. Better Care.™



Le nostre consulenze

Il Laboratorio Antech è parte di un network europeo di Laboratori di Diagnostica Veterinaria di altissimo livello, riconosciuto per l'eccellenza e l'innovazione. Inserito in questa rete di collaborazioni internazionali, il nostro gruppo multidisciplinare, composto da Medici Veterinari, Biologi e Biotecnologi Veterinari, lavora fianco a fianco con un Team europeo di patologi clinici certificati ECVCP (European College of Veterinary Clinical Pathology). Questa integrazione operativa consente di fornire un supporto diagnostico che combina le competenze più avanzate con una visione globale e altamente specializzata.

Le nostre consulenze, potenziate da questa sinergia europea, includono:

- **Discussione dei referti:** interpretazione dettagliata e condivisa con esperti patologi clinici ed anatomo-patologi di comprovata esperienza, assicurando così un'accuratezza diagnostica superiore.
- **Consulenze telefoniche gratuite:** accesso diretto a patologi clinici diplomati ECVCP (European College of Veterinary Clinical Pathology) per affrontare casi clinici complessi e ottimizzare le scelte terapeutiche.
- **Consulenze specialistiche di oncologia clinica e chirurgica:** supporto avanzato nella pianificazione e gestione di percorsi diagnostici e terapeutici, basato sulle migliori pratiche europee.
- **Interpretazione degli esami:** un approccio analitico e collaborativo per garantire una diagnosi precisa, sfruttando l'esperienza consolidata del network europeo di laboratori.
- **Confronto sui casi clinici:** dialogo e confronto costruttivo tra il nostro laboratorio e i clinici, con il contributo di specialisti internazionali per definire le migliori strategie diagnostiche e terapeutiche.



Essere parte di un network europeo di laboratori all'avanguardia ci consente di offrire un servizio diagnostico senza compromessi, in grado di soddisfare tutte le esigenze della medicina veterinaria moderna e di fornire un valore aggiunto alla tua pratica clinica quotidiana.

Le consulenze possono essere richieste:

- **telefonicamente** al numero
+39 0363 36 06 56 (per urgenze)
- **via e-mail** agli indirizzi segnalati
qui di fianco

Contattaci per ogni necessità:

CITOLOGIA:

citologia.it@antechdx.com

EMATOLOGIA:

ematologia.it@antechdx.com

ISTOLOGIA:

istologia.it@antechdx.com

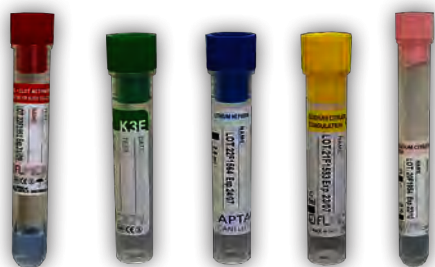
MICROBIOLOGIA:

microbiologia.it@antechdx.com



Materiale Gratuito

Materiale fornito gratuitamente ad ogni nuovo cliente.



Kit di benvenuto per nuovi iscritti:

- 10 provette per diverse tipologie di analisi (es. sangue, urine, feci, liquidi biologici)
- Contenitori per campioni istologici
- Tamponi con terreno di coltura per aerobiosi
- Buste per il trasporto dei campioni

Contatti

Orari: Da Lunedì a Venerdì dalle 9.00 alle 18.00

Telefono: +39 0363 36 06 56

Seguici su: FB/IG/Linkedin

E-mail: info.LAB.it@antechdx.com

Legenda

Materiali (Abbreviazioni)

K	K3-EDTA
K2	K2EDTA
M.O.	Midollo Osseo
P-Ep	Plasma Eparinato
P-K3	Plasma da K3EDTA
P-NaC	Plasma Citrato

S	Siero
SE	Striscio Ematico
T	Tampone
U	Urine
V	Materiali vari

Metodica & Abbreviazioni

	Agglutinazione
	Agglutinazione su lattice
	Analisi di frammento
	Citofluorimetria
CLIA	Chemilumineszenz-Immunoassay
	Colorimetrica
	Colturale
	Diffusione su agar secondo Kirby-Bauer
	Elettroforesi Capillare
ELISA	Enzyme Linked Immunosorbent Assay
	Genescanning
	GeneScanning + Sequenziamento
ICP	Spettrometria di massa con sorgente a plasma accoppiato induttivamente
IF	Immunofluorescenza
IFA	Immunofluorescenza Indiretta (Indirect Fluorescent Antibody Test)
	Immunocromatografia
	Immunodosaggio a fluorescenza
	Immunoturbidimetria
LC-MS	Cromatografo liquido-spettrometria di massa
	Metagenomica NGS

	Metodo di Knott modificato
	Microagglutinazione
	Microdiluzione in brodo
PCR	Polymerase Chain Reaction
	Real time PCR
	Nested PCR
	Nested RT-PCR
	TaqMan® PCR"
PAGE	Elettroforesi su Gel di Poliacrilammide (Polyacrylamide Gel Electrophoresis)
	Potenziometria Indiretta
	Refrattometrica
RIA	Radioimmunoassay (Dosaggio Radioimmunologico)
SDS-AGE	SDS-AGE – Elettroforesi su Gel di Agarosio con SDS (Sodium Dodecyl Sulfate-Agarose Gel Electrophoresis)
	Sequenziamento
	Sieroagglutinazione SAT
	Spettrofotometria
UHPLC	Ultra High Performance Liquid Chromatography
	Virus neutralizzazione

Cane



Profili di base

ESAME	METODICA	TEMPI di lavorazione
Profilo base		in giornata
Emogramma con lettura dello striscio ematico, Urea, Creatinina, ALP, ALT, AST, Colesterolo totale, Glucosio, Proteine totali, Albumina, Alb/Glob, Na, K, Cl		
Materiali: K (1.0 ml) + SE + S (1.0 ml)		
Profilo check-up completo		2-3gg
Emogramma con lettura dello striscio ematico, Urea, Creatinina, Ca, P, Na, K, Cl, ALP, γ -GT, ALT, AST, Bilirubina tot., Colesterolo tot., Trigliceridi, Glucosio, Fruttosamine, Amilasi, Lipasi DGGR, Proteine tot., Albumina, Alb/Glob, Protidogramma, Esame urine completo + PU/CU, Nu.Q® Vet. Cancer test		
Materiali: 2 provette K (1.0 ml) + SE + S (2.0 ml) + U (5 ml)		
Profilo esteso 1		in giornata
Emogramma con lettura dello striscio ematico, Urea, Creatinina, Ca, P, Na, K, Cl, ALP, γ -GT, ALT, AST, LDH, CK, Bilirubina tot., Colesterolo tot., Trigliceridi, Glucosio, Amilasi, Lipasi DGGR, Proteine tot., Albumina, Alb/Glob, CRP		
Materiali: K (1.0 ml) + SE + S (1.0 ml)		
Profilo esteso 2		in giornata
Emogramma con lettura dello striscio ematico, Urea, Creatinina, Ca, P, Na, K, Cl, ALP, γ -GT, ALT, AST, LDH, CK, Bilirubina tot., Colesterolo tot., Trigliceridi, Glucosio, Amilasi, Lipasi DGGR, Proteine tot., Albumina, Alb/Glob, CRP + Protidogramma.		
Materiali: K (1.0 ml) + SE + S (1.0 ml)		
Profilo esteso 3		in giornata
Emogramma con lettura dello striscio ematico, Urea, Creatinina, Ca, P, Na, K, Cl, ALP, γ -GT, ALT, AST, LDH, CK, Bilirubina tot., Colesterolo tot., Trigliceridi, Glucosio, Amilasi, Lipasi DGGR, Proteine tot., Albumina, Alb/Glob, CRP + Protidogramma, Esame urine completo + PU/CU		
Materiali: K (1.0 ml) + SE + S (1.0 ml)		

Profilo geriatrico cane

in giornata

Emogramma con lettura dello striscio ematico, Urea, Creatinina, Ca, P, Na, K, Cl, ALP, γ -GT, ALT, AST, Bilirubina tot., Colesterolo tot., Trigliceridi, Glucosio, Fruttosamine, Amilasi, Lipasi DGGR, Proteine totali, Albumina, Alb/Glob, Protidogramma, Esame urine completo + PU/CU

Materiali: K (1.0 ml) + SE + S (2.0 ml) + U (5 ml)

Pannelli biochimici

Pannello biochimico esteso cane

in giornata

Urea, Creatinina, Ca, P, Na, K, Cl, SDMA, ALP, γ -GT, ALT, AST, LDH, CK, Bilirubina tot., Colesterolo tot., Trigliceridi, Glucosio, Amilasi, Lipasi DGGR, Proteine tot., Albumina, Alb/Glob, CRP

Materiali: S (2.0 ml)

Pannello biochimico ridotto

in giornata

Urea, Creatinina, ALP, ALT, AST, Colesterolo tot., Glucosio, Proteine totali, Albumina, Alb/Glob.

Materiali: S (1.0 ml)

Profilo elettrolitico

in giornata

Na, Cl, K

Materiali: S (0.5 ml)

Profili di coagulazione

Profilo pre operatorio base

1-2gg

Emogramma con lettura striscio ematico, PT, PTT, Fibrinogeno, Urea, Creatinina, ALP, ALT, AST, Colesterolo tot., Glucosio, Prot. tot., Albumina, Alb/Glob, Na, K, Cl

Materiali: K (1.0 ml) + SE + S (2.0 ml) + P-NaC (0.5 ml)

Profilo pre operatorio esteso

1-2gg

Emogramma con lettura striscio ematico, PT, PTT, Fibrinogeno, Urea, Creatinina, ALP, ALT, AST, Colesterolo tot., Glucosio, Prot. tot., Albumina, Alb/Glob, Na, K, Cl, Esame urine + PU/CU

Materiali: K (1.0 ml) + SE + S (2.0 ml) + P-NaC (0.5 ml) + U (5 ml)

Profilo coagulativo di base

1-2gg

PT, aPPT, Fibrinogeno

Materiali: P-NaC (1 ml)

Profilo coagulativo esteso

1-2gg

PT, aPPT, Fibrinogeno, D-Dimeri, FdP, Antitrombina III

Materiali: P-NaC (2.0 ml)

Nota: rispettare sempre un rapporto anticoagulante/sangue pari a 1:9. Subito dopo il prelievo centrifugare il campione ed inviare il plasma citrato in una provetta vuota

Profili d'organo

Profilo renale ridotto

in giornata

Emogramma con lettura dello striscio ematico, Urea, Creatinina, Ca,P, Na, K, Cl, Colesterolo, Prot. tot., Albumina, Alb/Glob, Protidogramma, Esame completo urine, Rapporto PU/CU.

Materiali: K (1.0 ml) + SE + S (2.0 ml) + U (5 ml)

Profilo renale esteso

7-10gg

Emogramma con lettura dello striscio ematico, Urea, Creatinina, Ca,P, Na, K, Cl, SDMA, Colesterolo, Prot. tot., Albumina, Alb/Glob, Protidogramma, Esame completo urine, Rapporto PU/CU, SDS-AGE (Protidogramma delle proteine urinarie)

K (1.0 ml) + SE + S (2.0 ml) + U (5 ml)

Profilo epatico

1-2 gg

ALT, AST, GLDH, ALP, γ -GT, BIL TOT, PT, Alb, Ac.biliari, Protidogramma

Materiali: S (1.0 ml)

Profilo pancreas esocrino completo

1-2gg

Emogramma con lettura dello striscio ematico, Creatinina, Urea,Ca, Na,P, K, Cl, ALT, AST, Colesterolo tot., Trigliceridi, Glucosio, Amilasi, Lipasi DGGR, Prot. tot., Albumina, Alb/Glob, T.L.I. canino, Folati, Vitamina B₁₂, Protidogramma

Materiali: K (1.0 ml) + SE + S (2.0 ml)

Profilo gastro-intestinale

1-2gg

Emogramma con lettura dello striscio ematico, Urea, Creatinina, ALP, γ -GT, ALT, AST, LDH, CK, Bilirubina tot., Colesterolo tot., Trigliceridi, Glucosio, Vitamina B₁₂, TLI, Folati, Lipasi DGGR, Acidi biliari basali

Materiali: K (1.0 ml) + SE + S (2.0 ml)

Profilo pancreas endocrino completo

1-2 gg

Emogramma con lettura dello striscio ematico, Creatinina, Ca, Na, K, Cl, ALT, AST, Colesterolo, Trigliceridi, Glucosio, Fruttosamine, Amilasi, Lipasi DGGR, Prot. tot., Albumina, Alb/Glob, T.L.I. canino, Folati, Vitamina B₁₂, Protidogramma.

Materiali: S (1.0 ml)

Profili Leishmania

Profilo monitoraggio Leishmaniosi 1

IF

2-3gg

Emogramma, Leishmania IF, Proteine totali, Protidogramma, Creatinina, Urea

Materiali: K (1.0 ml) + SE + S (1 ml)

Profilo monitoraggio Leishmaniosi 2

ELISA

2-3 gg

Emogramma, Leishmania ELISA, Proteine totali, Protidogramma, Creatinina, Urea

Materiali: K (1.0 ml) + SE + S (1 ml)

Profilo monitoraggio Leishmaniosi 3

IF

2-3 gg

Emogramma, Leishmania IF, Proteine totali, Protidogramma, Creatinina, Urea, Esame urine con PU/CU

Materiali: K (1.0 ml) + SE + S (1 ml)

Profilo monitoraggio Leishmaniosi 4

ELISA

2-3 gg

Emogramma, Leishmania ELISA, Proteine totali, Protidogramma, Creatinina, Urea, Esame urine con PU/CU

Materiali: K (1.0 ml) + SE + S (1 ml) + U (5 ml)

Endocrinologia

Profili tiroidei

Profilo tiroideo 1

CLIA

1-2gg

TT₄, cTSH

Materiali: S (1.0 ml)

Profilo tiroideo 2

CLIA

1-2gg

fT₄, cTSH

Materiali: S (1.0 ml)

Profilo tiroideo 3

CLIA

1-2gg

fT₄, TT₄

Materiali: S (1.0 ml)

Profilo tiroideo 4

CLIA

1-2gg

TT₄, fT₄, cTSH

Materiali: S (1.0 ml)

Tiroide e Paratiroide

TT₄ – Tiroxina totale

CLIA

1-2gg

Materiali: S (1.0 ml)

Nota: Per il monitoraggio della terapia nel cane effettuare il prelievo 4-6 ore dopo la somministrazione del farmaco

fT₄ – Tiroxina libera

CLIA

1-2gg

Materiali: S (1.0 ml)

TSH

CLIA

1-2gg

Materiali: S (1.0 ml)

fT_{4d} Tiroxina libera (equilibrio dialitico)

RIA

10-14gg

Materiali: S (1.0 ml)

T₃ – triiodotironina totale

CLIA

2-3 gg

Materiali: S (0.5 ml)

Test di stimolazione con TSH (TT₄ x2, T₀ e T₁)

CLIA

1-2gg

Materiali: S (2 x 1.0 ml)

Nota: TT₄ x 2; T₁ a 6 ore dalla somministrazione, e.v. 75 mcg/cane TSH

Anticorpi Anti-Tiroxina (TT₄AA)

RIA

10-14 gg

Materiali: S (2.0 ml)

Anticorpi Anti-Tireoglobulina (TGAA)

ELISA

3-5 gg

Materiali: S(1.0 ml)

PTH – paratormone

7-10gg

Materiali: Plasma EDTA refrigerato a 2-8° (1.0 ml)

Nota: Chemiluminescenza, 2 siti (PTH intatto). Provetta con Aprotinina

Corteccia surrenale

Cortisolo - singola determinazione

CLIA

1gg

Materiali: S (1.0 ml)

Cortisolo monitoraggio terapia

Materiali: S (2 x 1.0 ml)

Nota: due determinazioni (pre Vetoryl e 3 ore post compressa)

Cortisolo monitoraggio terapia con Vetoryl (Pre somministrazione Vetoryl)

Materiali: S (2 x 1.0 ml)

Nota: pre somministrazione Vetoryl

ACTH endogeno

CLIA

2gg

Materiali: Plasma EDTA congelato (1.0 ml)

Nota: separare e congelare immediatamente; spedire congelato

Test di stimolazione con ACTH (cortisolo x 2: TO e T1)

1-2gg

Materiali: S (2 x 1.0 ml)

per monitoraggio terapia: TO a 2-4 ore alla somministrazione della compressa; T1 a 60-90 minuti dopo somministrazione i.m/e.v. di ACTH (diagnosi, monitoraggio)

Test di soppressione con desametasone a basse dosi - LDDS (cortisolo x 3: TO, T1, T2)

CLIA

1-2gg

Materiali: S (3 x 1.0 ml)

T1: dopo 4 ore dalla somministrazione e.v. 0,01 mg/Kg Desametasone;

T2: dopo 8 ore

Test di soppressione con desametasone ad alte dosi - HDDS (cortisolo x 3: TO, T1, T2)

CLIA

1-2gg

Materiali: S (3 x 1.0 ml)

T1: dopo 4 ore dalla somministrazione e.v. 0,1 mg/Kg Desametasone;

T2: dopo 8 ore

Ormoni Sessuali

Progesterone

CLIA

in giornata

Materiali: S (1.0 ml) no gel

Nota: Non usare provette con gel

Testosterone

CLIA

5-7gg

Materiali: S (1.0 ml)

Testosterone - Test di stimolazione con hCG (testosterone x 2, TO e T1)

RIA

5-7gg

Materiali: S (2 x 1.0 ml)

T1: 90 minuti dopo somministrazione e.v. di 250-500 UI di HCG

Ormone antimulleriano

CLIA

2-3 gg

Materiali: S (1.0 ml) refrigerato

ESAME	METODICA	TEMPI di lavorazione
-------	----------	----------------------

Altri ormoni

Insulina	CLIA	2-3gg
Materiali: S refrigerato o congelato (1.0 ml) Nota: Non usare provette con gel		
IGF-1 (Insulin-like Growth factor 1)	CLIA	2-3gg
Materiali: S (0.5 ml) refrigerato		

Apparato gastroenterico

Folati	CLIA	1-2gg
Materiali: S refrigerato (1.0 ml) Nota: il campione deve rimanere refrigerato ed essere processato entro 24 ore		
Vitamina B12	CLIA	1-2gg
Materiali: S (1.0 ml)		
Folati e vitamina B12	CLIA	1-2gg
Materiali: S refrigerato(1.0 ml)		
Lipasi pancreatica specifica canina (Spec cPL)	ELISA	2-3 gg
Materiali: S (0.5 ml)		
T.L.I. folati, vitamina B12	CLIA	1-2gg
Materiali: S refrigerato(1.0 ml)		
T.L.I. canino (Trypsin-Like Immunoreaction)	CLIA	1-2gg
Materiali: S (2.0 ml)		

Test sierologici

Profili - malattie infettive

Profilo malattie infettive 1	IF	2-3 gg
Leishmania (Ac), Ehrlichia c. (Ac) Materiali: S (2.0 ml)		
Profilo malattie infettive 2	IF	2-3 gg
Leishmania (Ac), Ehrlichia c. (Ac), Borrelia b. (Ac, IC) Materiali: S (2.0 ml)		
Profilo malattie infettive 3	IF	2-3 gg
Leishmania (Ac), Ehrlichia c. (Ac), Anaplasma ph. (Ac) Materiali: S (2.0 ml)		

Test sierologici per malattie infettive

Anaplasma phagocytophilum (Ac)	IF	2-3gg
Materiali: S (1.0 ml)		
Angiostrongylus vasorum (Ag)	Immunocromatografia	in giornata
Materiali: S (1.0 ml)		
Babesia canis (Ac)	ELISA	3-5gg
Materiali: S/P-Ep/P-K3 (1.0 ml)		
Borrelia b.Quant C6® (Ac)	ELISA	3-5gg
Materiali: S (1.0 ml)		
Borrelia burgdorferi (Ac)	Immunocromatografia	3-5gg
Materiali: S (1.0 ml)		
Brucella Canis (Ac)	Sieroagglutinazione SAT	5-7gg
Materiali: S (1.0 ml)		
Cimurro - IgM	IF	3-4gg
Materiali: S (1.0 ml)		
Cimurro - IgG	IF	3-4gg
Materiali: S (1.0 ml)		
Cimurro CDV (Ac)	Virus neutralizzazione	2-3gg
Materiali: S (1.0 ml)		
Ehrlichia canis (Ac)	IF	2-3gg
Materiali: S (1.0 ml)		
Filaria	metodo di Knott modificato	1-2gg
Materiali: Sangue in Na-cit o K3EDTA(1.0 ml)		
Dirofilaria immitis (Ag)	ELISA	1-3gg
Materiali: S/P-Ep/P-K3 (0.5 ml)		
Herpesvirus CHV-1 (Ac)	Virus neutralizzazione	7-14gg
Materiali: S (1.0 ml)		
Leishmania - ELISA	ELISA	1-3gg
Materiali: S (1.0 ml)		
Leishmania - IF	IFA	2-3gg
Materiali: S (1.0 ml)		
Leptospirosi - MAT (n° 8 titoli anticorpali)	Microagglutinazione	3-5gg
Materiali: S/P-Ep/P-K3 (0.5 ml)		
Nota: inviare il siero entro 24 ore dal prelievo		
Leptospirosi - IgM	Immunocromatografia	in giornata
Materiali: S (1.0 ml)		

ESAME	METODICA	TEMPI di lavorazione
Neospora caninum (Ac) Materiali: S (1.0 ml)	IF	2-3gg
Rickettsia spp - IgG Materiali: S (1.0 ml)	IF	2-3gg
Toxoplasma - IgM Materiali: S (1.0 ml)	IF	2-3gg
Toxoplasma - IgG Materiali: S (1.0 ml)	IF	2-3gg
Diluizioni Leishmania IF aggiuntive Materiali: S (1.0 ml)	IF	2-3gg

Monitoraggio immunità vaccinale

Monitoraggio immunità vaccinale: cimurro (CDV), parvovirosi (CPV-2), adenovirus (CAV) Materiali: S (0.5 ml)	Immunocromatografia	2-3gg
---	---------------------	-------

Dosaggio Farmaci

Bromuro di potassio Materiali: S (0.5 ml) Nota: non usare provette con gel	Colorimetrica	7-10gg
Ciclosporina Materiali: K (1.0 ml)	LC-MS	2-3gg
Digossina Materiali: S (1 ml) Nota: non usare provette con gel; effettuare prelievo 7-8 ore dopo la somministrazione della compressa	CLIA	2-3gg
Fenobarbitale Materiali: S (0.5 ml) Nota: non usare provette con gel	CLIA	1-2gg
Levetiracetam Materiali: S (1.0 ml)	CLIA	10-14gg

Vitamine

Calcidiolo (25-idrossicolecalciferolo) Materiali: S/P-Ep/P-K3(2.0 ml)	UHPLC	2-4gg
Calcitriolo (1,25-diidrossicolecalciferolo) Materiali: S refrigerato (1.0 ml)	RIA	14-21gg

ESAME	METODICA	TEMPI di lavorazione
Folati	CLIA	1-2gg
Materiali: S (0.5 ml) Nota: Il deve rimanere refrigerato ed essere processato entro 24 ore dal prelievo , in alternativa congelato; non esporre alla luce		
Vitamina B1 (Tiamina)	UHPLC	5-7gg
Materiali: K3 (1.0 ml) congelato		
Vitamina B12 (cobalamina)	CLIA	1-2gg
Materiali: S (0.5 ml)		
Vitamina E	UHPLC	5-7gg
Materiali: S/P-Ep/P-K3(0.5 ml) refrigerato Nota: Evitare l'esposizione alla luce		

Test di screening - cancer test

Nu.Q® Canine Cancer test	ELISA	in giornata
Materiali: P-K3 (2.0 ml)		

PCR malattie infettive

Adenovirus di tipo 2 (CAV2)	Real time PCR	3 - 5 gg
Materiali: K (1.0 ml)/Tamp. Secco		
Anaplasma phagocytophilum	PCR	2 - 3 gg
Materiali: K (0.5 ml)/V		
Anaplasma platys	PCR	2 - 3 gg
Materiali: K (0.5 ml)/V		
Anaplasma spp.	PCR	2 - 3 gg
Materiali: K (0.5 ml)/V		
Angiostrongylus vasorum	Real time PCR	3 - 5 gg
Materiali: K (1.0 ml)/Feci (5 g)		
Babesia spp. (canis, vogeli, gibsoni)	Nested PCR	2 - 3 gg
Materiali: K (1.0 ml)		
Bordetella bronchiseptica	Real time PCR	3 - 5 gg
Materiali: Tamp. secco/BAL		
Borrelia burgdorferi (Lyme Disease)	Nested PCR	2 - 3 gg
Materiali: K (0.5 ml)/V		
Cimurro - CDV	Nested RT-PCR	2 - 3 gg
Materiali: K (0.5 ml)/V/Tamp. secco Nota: fino a due matrici		

ESAME	METODICA	TEMPI di lavorazione
Cryptosporidium spp. Materiali: Feci	Real time PCR	3 - 5 gg
Ehrlichia canis Materiali: K (0.5 ml)/V	Nested PCR	2 - 3 gg
Giardia spp Materiali: Feci	Nested PCR	2 - 3 gg
Hepatozoon canis Materiali: K (0.5 ml)	Nested PCR	2 - 3 gg
Herpesvirus canino (CHV1) Materiali: Tamp. secco/V	Nested PCR	3 - 5 gg
Leishmania infantum (qualitativa) Materiali: K/MO/V	Nested PCR	2 - 3 gg
Leishmania infantum (quantitativa) Materiali: K/MO/V	Real time PCR	2 - 3 gg
Leptospira spp. Materiali: U/K (0.5 ml) Nota: fino a due matrici	Real time PCR	2 - 3 gg
Dirofilarie (D.immitis - D.repens) Materiali: K (1.0 ml)	Real time PCR	3 - 5 gg
Mycoplasma spp. Materiali: Tamp. Secco	PCR	3 - 5 gg
Neospora caninum Materiali: LCS/Feci	Real time PCR	2 - 3 gg
Parvovirus canino Materiali: Feci/K (1.0 ml)	Real time PCR	3 - 5 gg
Rickettsia spp. (conorii, rickettsii) Materiali: K (0.5 ml)	PCR	2 - 3 gg
Toxoplasma gondii Materiali: K (0.5 ml)/Feci/V	Real time PCR	2 - 3 gg
PCR profili		
Profilo artropodi 1 Ehrlichia canis, Anaplasma spp. Materiali: K (0.5 ml)	Nested PCR, PCR	2-3 gg
Profilo artropodi 2 Babesia spp. (canis, vogeli, gibsoni), Anaplasma spp. Ehrlichia canis Materiali: K (0.5 ml)	Nested PCR, PCR, Nested PCR	2-3 gg

ESAME	METODICA	TEMPI di lavorazione
Profilo artropodi 3	Nested PCR, Nested PCR, Real time PCR	2-3gg
Babesia spp (canis, vogeli, gibsoni), Ehrlichia canis, Anaplasma spp., Hepatozoon canis Materiali: K (0.5 ml)		
Profilo neurologico 1	Nested RT-PCR, Real time PCR	2-3gg
Cimurro - CDV, Toxoplasma gondii Materiali: K (0.5 ml)/CSF		
Profilo neurologico 2	Nested RT-PCR, Real time PCR, Real time PCR	2-3gg
Cimurro - CDV, Toxoplasma gondii, Neospora caninum Materiali: CSF		

Allergologia

ALLERCEPT CANE 24 ALLERGENI AMBIENTALI + 24 ALLERGENI ALIMENTI FRT

10 gg

Materiali: S (2.0 ml)

ALLERCEPT CANE 24 ALLERGENI AMBIENTALI INDOOR/ OUTDOOR/PULCE/MALASSEZIA (CCD CHO)

10 gg

Pulce, Malassezia, Der. Pteronyssinus, Der. Farinae, Tyrophagus putrescentie, Acarus siro, Dactylis glomerata, Phleum pratense, Cynodon dactylon, Poa pratensis, Perennial Rey Grass, Holcus lanatus, Festuca pratensis, Artemisia vulgaris, Chenopodium album, Plantago lanceolata, Rumex crispus, Rumex acetosella, Ambrosia artemisifolia, Betula populifolia, Alnus sp., Quercus sp., Corylus avellana, Fraxinus sp.

Materiali: S (2.0 ml)

ALLERCEPT TEST DI SCREENING 6 RISULTATI

10 gg

Pulce, malassezia, acari, miceti, erbe, graminacee, alberi

Materiali: S (2.0 ml)

Nota: 6 risultati (neg/pos)

FRT - FOOD REACTION TEST HESKA 24 alimenti

10 gg

Carne bovina (Beef), Trota (Trout, lake), Proteine del Latte (Cow Milk), Carne di Agnello (Lamb), Mix Pesce (Fish mix), Tonno (Tuna), Carne di Maiale (Pork), Carne di Tacchino (Turkey), Uova di Pollo (Chicken egg), Salmone (Salmon), Carne di Coniglio (Rabbit), Carne di Pollo (Chicken), Lievito di birra (Brewers yeast), Grano (Wheat), Orzo (Barley), Carota (Carrot), Mais (Corn), Avena (Oat), Pisello (Pea), Patata Dolce (Sweet Potato), Patata bianca (White Potato), Soia (Soybean), Riso (Rice), Fagiolo (Green Bean)

Materiali: S (2.0 ml)

ALLERGENI ALIMENTARI ALTERNATIVI IgE-IgG

10 gg

Trota, capra, cammello, bufalo, quaglia, hermetia, patata dolce, topinambur, grano saraceno, fagioli, carota, zucca, zuccina, pisello, lievito

Materiali: S (2.0 ml)

Nextmune - Artuvetrin 1-8 allergeni

3-4 settimane

Nota: Per l'ordine chiedere in laboratorio

Immunologia

Acetilcolina – Ac. Anti recettori

RIA

21-28gg

Miastenia gravis

Materiali: S (1.0 ml)

Nota: esame inviato presso C.N.L.San Diego,USA

ANA-test

IFA

3-5gg

Materiali: S/P-Ep/P-K3 (0.5 ml)

Coombs test diretto

Agglutinazione

2-3gg

Materiali: K (0.5 ml)

Nota: il campione deve essere prelevato il giorno stesso della spedizione al laboratorio.

Anticorpi 2-M (Miosite dei muscoli masticatori)

ELISA

21-28gg

Materiali: S (2.0 ml)

Nota: esame inviato presso C.N.L.San Diego, USA

Fattore reumatoide – RA test canino

Agglutinazione su lattice

3-5gg

Materiali: S (0.5 ml)

Proteina C reattiva (CRP)

Immunoturbidimetria

in giornata

Materiali: S (0.5 ml)

Test di sensibilità al glutine

5-7 gg

Tissue transglutaminase IgA, modified gliadin peptide IgG

Materiali: S (0.5 ml)

Genetica

Bernard Soulier Sindrome (BSS)

Sequenziamento

21gg

Cocker Spaniel

Materiali: K (1.0 ml) o 2 brush buccali

Cataratta ereditaria (HSF4)

Genescanning

21gg

Austr. Shepherd, Miniature Amer. Shepherd, Miniature Austr.Shepherd, Staffordshire Bull Terrier, Bulldog francese, altre razze

Materiali: K (1.0 ml) o 2 brush buccali

Cistinuria

Sequenziamento

21gg

Newfoundland, Landseer, Miniature Pinscher, Austr. Cattle Dog

Materiali: K (1.0 ml) o 2 brush buccali

Cistoadenocarcinoma Renale Ereditario

Sequenziamento

21gg

German Shepherd

Materiali: K (1.0 ml) o 2 brush buccali

CLAD (Canine Leucocyte Adhesion Deficiency)

Sequenziamento

21gg

Irish Red and White Setter, Irish Red Setter

Materiali: K (1.0 ml) o 2 brush buccali

ESAME	METODICA	TEMPI di lavorazione
CMR 1 (Canine multi-focal retinopathy) Amer. Bulldog, Austr. Shepherd, Boerboel, Bordeaux Mastiff, Brazilian T., Bullmastiff, Bulldog, Bulldog Francese, Cane Corso, altre razze Materiali: K (1.0 ml) o 2 brush buccali	Sequenziamento	21gg
CMR 2 (Canine multi-focal retinopathy) Coton de Tulear Materiali: K (1.0 ml) o 2 brush buccali	Sequenziamento	21gg
CNM (Miopia ereditaria) Labrador Retriever Materiali: K (1.0 ml) o 2 brush buccali	Analisi di frammento	21gg
Collie Eye Anomaly (CEA) Austr. Shepherd, Bearded Collie, Border Collie, Collie, Long-haired Whippet, Miniature Amer. Shepherd, Shetland Sheepdog, Whippet, altre razze Materiali: K (1.0 ml) o 2 brush buccali	Sequenziamento	21gg
Condrodisplasia/Condrodistrofia CDPA/CDDY (IVDD) Tutte le razze Materiali: K (1.0 ml) o 2 brush buccali	Sequenziamento	21gg
Curly Tutte le razze Materiali: K (1.0 ml) o 2 brush buccali	Sequenziamento	21gg
Deficienza del Fattore VII (FACT VII) Airedale T., Alaskan Klee Kai, Am. Foxhound, Beagle, GW Pointer, Giant Schnauzer, Welsh Springer Spaniel, altre razze Materiali: K (1.0 ml) o 2 brush buccali	Sequenziamento	21gg
Deficienza del fattore XI Kerry Blue Terrier, Jack Russell Terrier Materiali: K (1.0 ml) o 2 brush buccali	Sequenziamento	21gg
Deficienza di fosfofruttochinasi (PFKD) English Cocker Spaniel, English Springer Spaniel, Whippet Materiali: K (1.0 ml) o 2 brush buccali	Sequenziamento	21gg
Deficienza di piruvato chinasi (PKdef) Beagle, Labrador Retriever, Carlino, Basenji, West Highland White Terrier Materiali: K (1.0 ml) o 2 brush buccali	Sequenziamento	21gg
Distrofia muscolare Landseer, Golden Retriever, Cavalier King Charles Spaniel Materiali: K (1.0 ml) o 2 brush buccali	Sequenziamento	21gg
EIC (sindrome del collasso indotto da esercizio) Amer. Cocker Spaniel, Bovaro delle Fiandre, Bracco Ungherese, English Cocker Spaniel, GW Pointer, Labrador R., Old English Sheepdog, Welsh Corgi Cardigan/Pembroke, altre razze Materiali: K (1.0 ml) o 2 brush buccali	Sequenziamento	21gg
Epidermolisi bollosa giunzionale German Pointer, GS/GW Pointer, Golden Retriever Materiali: K (1.0 ml) o 2 brush buccali	PCR	21gg

ESAME	METODICA	TEMPI di lavorazione
Epilessia Giovanile (JE) Lagotto Romagnolo Materiali: K (1.0 ml) o 2 brush buccali	Sequenziamento	21gg
Fanconi Syndrome Basenji Materiali: K (1.0 ml) o 2 brush buccali	Sequenziamento	21gg
Fucosidosi English Springer Spaniel Materiali: K (1.0 ml) o 2 brush buccali	Sequenziamento	21gg
Gangliosidosi Tipo 1 GM1 Shiba Inu, Alaskan Husky, Siberian Husky, Portuguese Water Dog Materiali: K (1.0 ml) o 2 brush buccali	Sequenziamento	21gg
Idrossigutarico aciduria (L-2-HGA) Staffordshire Bull Terrier Materiali: K (1.0 ml) o 2 brush buccali	Sequenziamento	21gg
Ittiosi Golden Retriever, American Bulldog, Bulldog Materiali: K (1.0 ml) o 2 brush buccali	Sequenziamento	21gg
Lussazione del cristallino (PLL) Am. Eskimo, Am. Hairless (Rat) T., Austr. Cattle Dog, Austr. Stumpy Tail Cattle Dog, Border Collie, Chinese Crested, Fox Terrier, German Hunting Terrier, Jack R. Terrier, Jagd Terrier, Lakeland Terrier, Lancashire Heeler, Min. Bull Terrier, Norfolk Terrier, Norwich Terrier, Parson R. Terrier, Russell T., Tibetan T., Toy Fox T., Volpino Italiano, Yorkshire Terrier, altre razze Materiali: K (1.0 ml) o 2 brush buccali	Sequenziamento	21gg
Mielopatia degenerativa Tutte le razze Materiali: K (1.0 ml) o 2 brush buccali	Sequenziamento	21gg
Nanismo ipofisario German Shepherd, Lupo Cecoslovacco, Lupo Saarloos Materiali: K (1.0 ml) o 2 brush buccali	Sequenziamento	21gg
Osteogenesi imperfetta Dachshunds Materiali: K (1.0 ml) o 2 brush buccali	Sequenziamento	21gg
Progressive Retinal Atrophy Autosomal Dominant - AD-PRA Bullmastiff, English Mastiff, Mastiff, Austr. Bulldog Materiali: K (1.0 ml) o 2 brush buccali	Sequenziamento	21gg
Progressive Retinal Atrophy - Cord1 Miniature Dachshunds, English Springer Spaniels, Curly Coated Retriever, Portuguese Warren Hound Materiali: K (1.0 ml) o 2 brush buccali	Sequenziamento	21gg
Progressive Retinal Atrophy - Crd Miniature/Standard Dachshunds, Rabbit Dachshund Materiali: K (1.0 ml) o 2 brush buccali	Sequenziamento	21gg

ESAME	METODICA	TEMPI di lavorazione
Progressive Retinal Atrophy – prcd-PRA	Sequenziamento	21gg
Am. Cocker Spaniel, Austr. Cattle Dog, Austr. Shepherd, Bolognese, Chihuahua, Yorkshire T., altre razze Materiali: K (1.0 ml) o 2 brush buccali		
Progressive Retinal Atrophy – rcd-4	Sequenziamento	21gg
Austr.Cattle Dog, English Setter, Gordon Setter, Irish Red and White Setter, Irish Red Setter, Japanese Spitz, Old Danish Pointing Dog, Min.Poodle, Standard Poodle, Small Munsterlander, Tibetan T. Materiali: K (1.0 ml) o 2 brush buccali		
Sensibilità all'ivermectina (MDR1)	Genescanning	21gg
Austr. Shepherd, Bobtail, Border Collie, Chinook, Collies, Eng. Shepherd, German Shepherd, Longhaired Whippet, McNab Shepherd, Min. Am./Austr. Shepherd, Shetland Sheepdog, Silken Windhound, Toy Austr. Shepherd, Waller, White Swiss Shepherd, Mixed breed Materiali: K (1.0 ml) o 2 brush buccali		
Spinocerebellar ataxia (SCA)	Sequenziamento	21gg
Jack Russell Terrier, Parson Russel Terrier Materiali: K (1.0 ml) o 2 brush buccali		

Analisi del Microbiota Intestinale

ANALISI DEL MICROBIOTA INTESTINALE	Metagenomica NGS	3-4 settimane
Analisi metagenomica 16SRNA regioni V3 e V4 Materiali: Feci Nota: prelievo mediante KIT apposito da richiedere al laboratorio		

Diagnostica molecolare oncologica

Diagnosi di clonalità linfoide recettori cellule B e T – PARR	PCR + PAGE	5-7gg
Materiali: Istologici/Citologici/MO/K (1.0 ml)/T		
Digital Biopsy V595E cBRAF	PCR	10-15gg
Materiali: Istologici/Citologici/T/U		
Mutazione del gene C-KIT (esoni 8-9-11-17)	PCR	5-7gg
Materiali: Istologici/Citologici/MO/K (1.0 ml)/T		

Citofluorimetria

Immunofenotipizzazione	Citofluorimetria	2gg
Linfomi/leucemie (1 solo tessuto) Materiali: K, Midollo osseo in K3EDTA, sospensioni cellulari Nota: sospensioni cellulari ottenute da agoaspirazione in provetta dedicata da richiedersi al laboratorio; allegare sempre strisci ematici o vetrini citologici non colorati del tessuto campionato.		

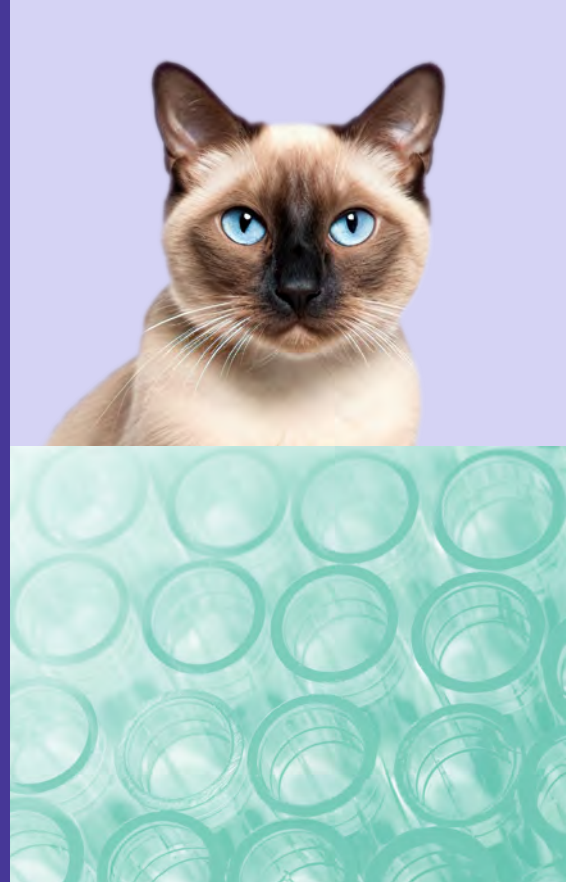
Il campione deve essere processato entro 24 ore dal prelievo: contattare sempre il laboratorio per organizzare una spedizione dedicata. Compilare sempre il modulo dedicato.

ESAME	METODICA	TEMPI di lavorazione
Immunofenotipizzazione Linfomi/leucemie (più di un tessuto) Materiali: K, Midollo osseo in K3EDTA, sospensioni cellulari	Citofluorimetria	2gg
Valutazione della malattia residua/recidiva Materiali: K, Midollo osseo in K3EDTA, sospensioni cellulari"	Citofluorimetria	2gg
Rapporto CD4/CD8 Materiali: K (1 ml) SE	Citofluorimetria	2gg

Citologia

Esame citologico Materiali: Vetrini, U, V Nota: fino a due sedi di campionamento		1-2 giorni
Esame citologico versamenti endocavitari Esame citologico del versamento + conta cellule nucleate + Ematocrito + Proteine totali+ Parametri biochimici Materiali: Versamento in K(2 ml)		1-2 giorni
Esame citologico del midollo osseo Esame citologico de midollo osseo+ Emogramma con lettura dello striscio Materiali: Vetrini + M.O. e sangue in K		1-2 giorni
Esame citologico del liquido sinoviale Esame citologico del liquido sinoviale + conta cellulare Materiali: Liquido sinoviale in K + strisci tal quale Nota: fino a 5 differenti articolazioni		1-2 giorni
Esame citologico del liquido cefalorachidiano Esame citologico del liquido cefalorachidiano + conta cellulare + proteine totali Materiali: CSF in provetta vuota		1-2 giorni
Esame citologico lavaggio broncoalveolare Materiali: Lavaggio in K+ vetrini		1-2 giorni
Esame citologico linfonodale Materiali: Vetrini Nota: fino a 6 linfonodi fino a 4 organi, escluso midollo osseo		1-2 giorni
Esame citologico annesso ad istologico Materiali: Vetrini, U, V Nota: esame istologico contestuale		1-2 giorni
Esame citologico ripetizione su inconclusivo precedente Materiali: Vetrini, U, V Nota: ripetizione di esame citologico precedentemente effettuato e risultato inconclusivo		1-2 giorni
Citoincluso (da liquidi fissati in alcool) Materiali: Versamento, V		1-2 giorni

Gatto



Profili di base

ESAME	METODICA	TEMPI di lavorazione
Profilo base		in giornata
Emogramma con lettura dello striscio ematico, Urea, Creatinina, ALP, ALT, AST, Colesterolo totale, Glucosio, Proteine totali, Albumina, Alb/Glob, Na,K,Cl		
Materiali: K (1.0 ml)+SE+S (1.0 ml)		
Profilo esteso 1		in giornata
Emogramma con lettura dello striscio ematico, Urea, Creatinina, Ca, P, Na, K,Cl, ALP, γ -GT, ALT, AST, LDH, CK, Bilirubina tot., Colesterolo tot., Trigliceridi, Glucosio, Lipasi DGGR, Proteine totali, Albumina, Alb/Glob, SAA		
Materiali: K (1.0 ml)+SE+S (1.0 ml)		
Profilo esteso 2		in giornata
Emogramma con lettura dello striscio ematico, Urea, Creatinina, Ca, P, Na, K,Cl, ALP, γ -GT, ALT, AST, LDH, CK, Bilirubina tot., Colesterolo tot., Trigliceridi, Glucosio, Lipasi DGGR, Proteine totali, Albumina, Alb/Glob, SAA, Protidogramma		
Materiali: K (1.0 ml)+SE+S (1.0 ml)		
Profilo esteso 3		in giornata
Emogramma con lettura dello striscio ematico, Urea, Creatinina, Ca, P, Na, K,Cl, SDMA, ALP, γ -GT, ALT, AST, LDH, CK, Bilirubina tot., Colesterolo tot., Trigliceridi, Glucosio, Lipasi DGGR, Proteine totali, Albumina, Alb/Glob, SAA, Protidogramma, Esame urine completo+PU/CU		
Materiali: K (1.0 ml)+SE+S (1.0 ml)		
Profilo geriatrico		1-2gg
Emogramma con lettura dello striscio ematico, Urea, Creatinina, Ca, P, Na, K, Cl, SDMA, ALP, γ -GT, ALT, AST, Bilirubina tot., Colesterolo tot., Trigliceridi, Glucosio, Fruttosamine, Lipasi DGGR, Proteine totali, Albumina, Alb/Glob, Protidogramma, TT ₄ - tiroxina totale, Esame urine completo+ PU/CU		
Materiali: K (1.0 ml)+SE+S (2.0 ml)+U(5 ml)		

Pannelli biochimici

Pannello biochimico esteso

in giornata

Urea, Creatinina, Ca, P, Na, K, Cl, SDMA, ALP, γ -GT, ALT, AST, LDH, CK, Bilirubina tot., Colesterolo tot., Trigliceridi, Glucosio, Lipasi DGGR, Proteine totali, Albumina, Alb/Glob, SAA

Materiali: S (2 ml)

Pannello biochimico ridotto

in giornata

Urea, Creatinina, ALP, ALT, AST, Colesterolo tot., Glucosio, Proteine totali, Albumina, Alb/Glob.

Materiali: S (1 ml)

Profilo elettrolitico

in giornata

Na, Cl, K

Materiali: S (0.5 ml)

Profili di coagulazione

Profilo pre operatorio base

1-2gg

Emogramma con lettura striscio ematico, PT, PTT, Fibrinogeno, Urea, Creatinina, ALP, ALT, AST, Colesterolo tot., Glucosio, Prot. tot., Albumina, Alb/Glob, Na, K, Cl

Materiali: K (1.0 ml)+SE+S (2.0 ml)+P-NaC(0.5 ml)

Profilo pre operatorio esteso

in giornata

Emogramma con lettura striscio ematico, PT, PTT, Fibrinogeno, Urea, Creatinina, ALP, ALT, AST, Colesterolo tot., Glucosio, Prot. tot., Albumina, Alb/Glob, Na, K, Cl, Esame urine + PU/CU

Materiali: K (1.0 ml)+SE+S (2.0 ml)+P-NaC(0.5 ml)

Profilo coagulativo base

in giornata

PT, aPPT, Fibrinogeno

Materiali: P-NaC (1.0 ml)

Profilo coagulativo esteso

in giornata

PT, aPPT, Fibrinogeno, FdP, Antitrombina III

Materiali: P-NaC (2.0 ml)

Profili d'organo

Profilo gastro-intestinale

1-2 gg

Emogramma con lettura dello striscio ematico, Urea, Creatinina, ALP, γ -GT, ALT, AST, LDH, CK, Bilirubina tot., Colesterolo tot., Trigliceridi, Glucosio, Vitamina B₁₂, TLI, Folati, Lipasi DGGR, Acidi biliari basali

Materiali: K (1.0 ml)+SE+S (2.0 ml)+U(5 ml)

Profilo renale ridotto

in giornata

Emogramma con lettura dello striscio ematico, Urea, Creatinina, Ca, P, Na, K, Cl, Colesterolo, Prot. tot., Albumina, Alb/Glob, Protidogramma, Esame completo urine, Rapporto PU/CU

Materiali: K (1.0 ml)+SE+S (2.0 ml)+U(5 ml)

Profilo renale esteso

7-10 gg

Emogramma con lettura dello striscio ematico, Urea, Creatinina, Ca, P, Na, K, Cl, SDMA, Colesterolo, Prot. tot., Albumina, Alb/Glob, Protidogramma, Esame completo urine, Rapporto PU/CU, SDS-AGE - Protidogramma delle proteine urinarie

Materiali: K (1.0 ml)+SE+S (2.0 ml)+U(5 ml)

Profilo epatico 1-2 gg

ALT, AST, GLDH, ALP, γ -GT, BIL TOT, PT, Alb, Ac.biliari, Protidogramma

Materiali: S (1.0 ml)

Endocrinologia

Profili tiroidei

Profilo tiroideo 1 CLIA 1-2gg

TT₄, cTSH

Materiali: S (1.0 ml)

Profilo tiroideo 2 CLIA 1-2gg

fT₄ (CLIA), cTSH

Materiali: S (1.0 ml)

Profilo tiroideo 3 CLIA 1-2gg

fT₄ (CLIA), TT₄

Materiali: S (1.0 ml)

Profilo tiroideo 4 CLIA 1 gg

TT₄, fT₄ (CLIA), cTSH

Materiali: S (1.0 ml)

Tiroide e Paratiroide

TT₄ - Tiroxina totale CLIA 1-2gg

Materiali: S (1.0 ml)

fT₄ - Tiroxina libera CLIA 1-2gg

Materiali: S (1.0 ml)

TSH CLIA 1-2gg

Materiali: S (1.0 ml)

fT_{4d} Tiroxina libera (equilibrio dialitico) RIA 10-14gg

Materiali: S (1.0 ml)

T₃ - triiodotironina totale CLIA 2-3 gg

Materiali: S (1.0 ml)

Test di stimolazione con TSH (TT₄ x2, TO e T1) CLIA 1-2gg

Materiali: S (2 x 1.0 ml)

PTH - paratormone

Materiali: Plasma EDTA refrigerato a 2-8°(1.0 ml)

Nota: Chemiluminescenza, 2 siti (PTH intatto). Provetta con Aprotinina

Corteccia surrenale

Cortisolo - singola determinazione

CLIA

1-2gg

Singola determinazione

Materiali: S (10 ml)

Cortisolo monitoraggio terapia

-

Monitoraggio terapia

Materiali: S(2x1.0 ml)

Nota: due determinazioni (pre Vetoryl e 3 ore post compressa)

Cortisolo monitoraggio terapia con Vetoryl (pre somministrazione Vetoryl)

Monitoraggio terapia con Vetoryl (pre somministrazione Vetoryl)

Materiali: S(2x1.0 ml)

Nota: pre somministrazione Vetoryl

ACTH endogeno

CLIA

2gg

ACTH endogeno

Materiali: Plasma EDTA refrigerato a 2-8°(1.0 ml)

Test di soppressione con desametasone a basse dosi - LDDS (cortisolo x 3: T0, T1, T2)

CLIA

1-2gg

Materiali: S (3x1.0 ml)

T1: dopo 4 ore dalla somministrazione e.v 0,1 mg/Kg Desametasone

T2: dopo 8 ore

Test di soppressione con desametasone ad alte dosi - HDDS (cortisolo x 3: T0, T1, T2)

CLIA

1-2gg

Materiali: S (3x1.0 ml)

T1: dopo 4 ore dalla somministrazione e.v 1 mg/kg Desametasone

T2: dopo 8 ore

Test di stimolazione con ACTH (cortisolo x 2: T0, T1)

CLIA

1-2gg

(T0, T1)

Materiali: S (2x1)

Ormoni sessuali

Progesterone

CLIA

in giornata

Materiali: S (1.0 ml)

Nota: non usare provette con il gel

Testosterone

CLIA

5-7gg

Materiali: S (0.5 ml)

Testosterone - Test di stimolazione con hCG (testosterone x 2, T0 e T1)

RIA

2-3gg

Materiali: S (2 x 1.0 ml)

Ormone antimulleriano

CLIA

2-3 gg

Materiali: S (0.5 ml) refrigerato

Altri Ormoni

Insulina	RIA	10-12gg
-----------------	-----	---------

Materiali: S congelato (1.0 ml)

Nota: non usare provette con il gel effettuare il prelievo con animale a digiuno

IGF-1 (Insulin-like Growth factor 1)	CLIA	2-3gg
---	------	-------

Growth factor 1)

Materiali: S (1.0 ml) refrigerato

Apparato gastroenterico

Folati	CLIA	1-2gg
---------------	------	-------

Materiali: S refrigerato(1.0 ml)

Nota: il campione deve rimanere refrigerato ed essere processato entro 24 ore

Vitamina B12	CLIA	1-2gg
---------------------	------	-------

Vitamina B12

Materiali: S (2.0 ml)

Folati e vitamina B12	CLIA	1-2gg
------------------------------	------	-------

Vitamina B12

Materiali: S refrigerato(1.0 ml)

T.L.I. felino	RIA	21-28gg
----------------------	-----	---------

Trypsin Like Immunoreaction

Materiali: S (2.0 ml)

Lipasi pancreatica specifica felina	ELISA	2-3gg
--	-------	-------

Spec. fPL

Materiali: S (0.5 ml)

Test sierologici

Profili - malattie infettive

Profilo malattie infettive 1	IF	2-3 gg
-------------------------------------	----	--------

FCoV (Ac), Toxoplasma (IgG)

Materiali: S (1.0 ml)

Profilo malattie infettive 2	ELISA	2-3 gg
-------------------------------------	-------	--------

FIV (Ac), FeLV (Ag)

Materiali: S (1.0 ml)

Profilo malattie infettive 3	IF	2-3 gg
-------------------------------------	----	--------

FCoV (Ac), FIV (Ac), FeLV (Ag)

Materiali: S (2.0 ml)

Profilo malattie infettive 4	IF, ELISA	2-3 gg
-------------------------------------	-----------	--------

FCoV (Ac), FIV (Ac), FeLV (Ag), Toxoplasma (IgG)

Materiali: S (2.0 ml)

Test sierologici per malattie infettive

Filaria (D. immitis)	ELISA	1-3gg
Materiali: S/P-Ep/P-K3 (0.5 ml)		
FIV (Ac)	ELISA	1-3gg
Materiali: S (1.0 ml)		
FeLV (Ag p27)	ELISA	1-3gg
Materiali: S (1.0 ml)		
FCoV - Coronavirus felino (Ac)	IF	2-3gg
Materiali: S (1.0 ml)		
Herpesvirus felino - FHV (Ac)	IFA	2-3gg
Materiali: S (1.0 ml)		
Leishmania - IF	IFA	2-3gg
Materiali: S (1.0 ml)		
Toxoplasma - IgM	IF	2-3gg
Materiali: S (1.0 ml)		
Toxoplasma - IgG	IF	2-3gg
Materiali: S (1.0 ml)		

Monitoraggio immunità vaccinale

Monitoraggio immunità vaccinale: cimurro (CDV), parvovirosi (CPV-2), adenovirus (CAV)	Immunocromatografia	2-3gg
Materiali: S (0.5 ml)		

PCR malattie infettive

Anaplasma phagocytophilum	PCR	2-3gg
Materiali: K (0.5 ml)/T		
Bartonella henselae	Real time PCR	3-5gg
Materiali: K (1.0 ml)		
Bordetella bronchiseptica	Real time PCR	3-5gg
Materiali: Tamp. secco/BAL		
Calicivirus	Nested RT-PCR	3-5gg
Materiali: Tamp. secco		
Chlamidophyla felis	Real time PCR	3-5gg
Materiali: Tamp. secco		

ESAME	METODICA	TEMPI di lavorazione
FCoV (Feline Coronavirus) Materiali: Versamento/Feci	Nested RT-PCR	2-3gg
FeLV DNA (Provirus) Materiali: K (0.5 ml)/MO/T	Nested PCR	2-3gg
FeLV RNA Materiali: K (0.5 ml)/MO/T	Nested RT-PCR	2-3gg
FIV Materiali: K (0.5 ml)/MO/T	Nested PCR	2-3gg
Giardia spp Materiali: Feci	Nested PCR	2-3gg
Herpesvirus felino Materiali: Tamp. secco	Nested PCR	2-3gg
Leishmania infantum (qualitativa) Materiali: T/MO	Nested PCR	2-3gg
Micoplasmii emotropi: M.haemofelis, M.haemominutum, M.turicensis Materiali: K (0.5 ml)	Real time PCR	2-3gg
Mycoplasma spp. Materiali: Tamp. secco/BAL	Real time PCR	3-5gg
Parvovirus felino Materiali: Feci	Real time PCR	2-3gg
Toxoplasma gondii Materiali: K (0.5 ml)/Feci/V	Real time PCR	2-3gg
Tritrichomonas foetus Materiali: Feci	Real time PCR	2-3gg
PCR Profili		
Profilo diarrea Tritrichomonas foetus, Giardia spp. Materiali: Feci	Nested PCR	3-5gg
Profilo respiratorio Calicivirus, Herpesvirus, Chlamydomphila Materiali: Tampone secco	Nested PCR	3-5gg

Allergologia

ALLERCEPT GATTO

10gg

24 allergeni ambientali + 24 allergeni alimenti FRT

Materiali: S (2.0 ml)

ALLERCEPT GATTO 24 ALLERGENI AMBIENTALI HYDRAGEL indoor/outdoor/pulce/malasetia/(CCD CHO)

10gg

Pulce, Malassezia, Der. Pteronyssinus, Der. Farinae, Tyrophagus putrescentie, Acarus siro, Dactylis glomerata, Phleum pratense, Cynodon dactylon, Poa pratensis, Perennial Rey Grass, Holcus lanatus, Festuca pratensis, Artemisia vulgaris, Chenopodium album, Plantago lanceolata, Rumex crispus, Rumex acetosella, Ambrosia artemisifolia, Betula populifolia, Alnus, sp., Quercus sp., Corylus avellana, Fraxinus sp.

Materiali: S (2.0 ml)

ALLERCEPT TEST DI SCREENING 6 RISULTATI

10gg

Pulce, malassezia, acari, miceti, erbe, graminacee, alberi

Materiali: S (2.0 ml)

Nota: 6 RISULTATI (NEG/POS)

FRT – FOOD REACTION TEST HESKA 24 alimenti

10gg

Carne bovina (Beef), Trota (Trout, lake), Proteine del Latte (Cow Milk), Carne di Agnello (Lamb), Mix Pesce (Fish mix), Tonno (Tuna), Carne di Maiale (Pork), Carne di Tacchino (Turkey), Uova di Pollo (Chicken egg), Salmone (Salmon), Carne di Coniglio (Rabbit), Carne di Pollo (Chicken), Lievito di birra (Brewers yeast), Grano (Wheat), Orzo (Barley), Carota (Carrot), Mais (Corn), Avena (Oat), Pisello (Pea), Patata Dolce (Sweet Potato), Patata bianca (White Potato), Soia (Soybean), Riso (Rice), Fagiolo (Green Bean)

Materiali: S (2.0 ml)

ALLERGENI ALIMENTARI ALTERNATIVI IgE-IgG

10gg

Trota, capra, cammello, bufalo, quaglia, hermetia, patata dolce, topinambur, grano saraceno, fagioli, carota, zucca, zucchina, pisello, lievito

Materiali: S (2.0 ml)

ARTUVETRIN –NEXTMUNE 1-8 allergeni

3-4 settimane

Trattamento durata 10 mesi

Nota: Per l'ordine chiedere in laboratorio

Immunologia

Acetilcolina – Ac. Anti recettori (Miastenia gravis)

RIA

21-28gg

Materiali: S (1.0 ml)

Nota: esame inviato presso C.N.L. San Diego USA

ANA-test

IFA

3-5gg

Materiali: S/P-Ep/P-K3 (0.5 ml)

Coombs test diretto

Agglutinazione

2-3gg

Materiali: K (1 ml)

Nota: il campione deve essere prelevato il giorno stesso della spedizione al laboratorio

Monitoraggio immunità vaccinale

Immunocromatografia

2-3gg

Monitoraggio immunità vaccinale: panleucopenia (FPV), calicivirosi (FCV), herpesvirosi (FHV-1)

Materiali: S (0,5ml)

Citofluorimetria

Immunofenotipizzazione linfomi/leucemie

Citofluorimetria

2gg

1 solo tessuto

Materiali: K, Midollo osseo in K3EDTA, sospensioni cellulari

Nota: sospensioni cellulari ottenute da agoaspirazione in provetta dedicata da richiedersi all'laboratorio; allegare sempre strisci ematico o vetrini citologici non colorati del tessuto campionato.

Il campione deve essere processato entro 24 ore dal prelievo: contattare sempre il laboratorio per organizzare una spedizione dedicata. Compilare sempre il modulo dedicato.

Immunofenotipizzazione linfomi/leucemie

Citofluorimetria

2gg

Più di 1 tessuto

Materiali: K, Midollo osseo in K3EDTA, sospensioni cellulari

Nota: sospensioni cellulari ottenute da agoaspirazione in provetta dedicata da richiedersi all'laboratorio; allegare sempre striscio ematico o vetrini citologici non colorati del tessuto campionato.

Valutazione della malattia residua/recidiva

Citofluorimetria

2gg

Materiali: K, Midollo osseo in K3EDTA, sospensioni cellulari

Nota: sospensioni cellulari ottenute da agoaspirazione in provetta dedicata da richiedersi all'laboratorio; allegare sempre striscio ematico o vetrini citologici non colorati del tessuto campionato.

Rapporto CD4/CD8

Citofluorimetria

2gg

Materiali: K (1 ml) +SE

Genetica

Atrofia muscolare spinale (SMA)

Sequenziamento

21gg

Main Coon

Materiali: K (1.0 ml) o 2 brush buccali

b-PRA Bengal

Sequenziamento

21gg

Bengal

Materiali: K (1.0 ml) o 2 brush buccali

Cardiomiopatia ipertrofica (HCM) - A31P + A74T

TaqMan PCR

21gg

Main Coon

Materiali: K (1.0 ml) o 2 brush buccali

Cardiomiopatia ipertrofica (HCR)

Sequenziamento

21gg

Ragdoll

Materiali: K (1.0 ml) o 2 brush buccali

Congenital myasthenic syndrome (CMS)

Sequenziamento

21gg

Devon Rex, Sphynx

Materiali: K (1.0 ml) o 2 brush buccali

Deficienza di piruvato chinasi (PKdef)

Sequenziamento

21gg

Abissino, Bengala, Domestic Shorthair e Longhair, Egyptian Mau, La Perm, Maine Coon, Norvegese delle Foreste, Ocicat, Savannah, Siberiano, Singapura, Somali

Materiali: K (1.0 ml) o 2 brush buccali

ESAME	METODICA	TEMPI di lavorazione
-------	----------	----------------------

Degenerazione dei fotorecettori retinici "late onset" rdAC Sequenziamento 21gg

Abissino, Amer. Curl, Amer. Wirehair, Balinese, Bengala, Colorpoint Shorthair, Cornish Rex, Javanese, Munchkin, Ocicat, Oriental Shorthair, Peterbald, Siamese, Singapura, Somalo, Tonkinese

Materiali: K (1.0 ml) o 2 brush buccali

Displasia dei fotorecettori "early onset" Rdy Sequenziamento 21gg

Abissino

Materiali: K (1.0 ml) o 2 brush buccali

Gangliosidosi GM 1 PCR + Genescanning 21gg

Materiali: K (1.0 ml) o 2 brush buccali

Gangliosidosi GM 2 PCR + Genescanning 21gg

Burmese, Domestic Shorthair, Japanese Shorthair

Materiali: K (1.0 ml) o 2 brush buccali

Glicogenosi Tipo IV GSD PCR + Genescanning 21gg

Norvegese delle Foreste

Materiali: K (1.0 ml) o 2 brush buccali

Nefropatia policistica (PKD) Real time TaqMan® PCR 21gg

Angora, Birmano, British Short e Longhair, Chartreux, Colourpoint, Exotic Shorthair, Maine Coon, Persiano/razze correlate, Ragdoll, Scottish Fold, Selkirk Rex, Siamese

Materiali: K (1.0 ml) o 2 brush buccali

Tipizzazione Genetica Gruppi Sanguigni incluso raro allele b (Tutte le razze feline)

Materiali: K (1.0 ml) o 2 brush buccali Sequenziamento 21gg

PCR + Genescanning 21gg

Real time TaqMan® PCR 21gg

GeneScanning + Sequenziamento 21gg

Dosaggio farmaci

Bromuro di potassio Colorimetrica 7-10gg

Materiali: S (0.5 ml)

Nota: non usare provette con gel

Ciclosporina LC-MS 2-3gg

Materiali: K (1.0 ml)

Digossina CLIA 2-3gg

Materiali: S (1 ml)

Fenobarbitale CLIA 1-2gg

Materiali: S (0.5 ml)

Nota: non usare provette con gel

Levetiracetam CLIA 10-14gg

Materiali: S (1.0 ml)

Vitamine

Calcidiolo (25-idrossicolecalciferolo) UHPLC 2-4gg

Materiali: S/P-Ep/P-K3(2.0 ml) refrigerato e al riparo dalla luce

Calcitriolo (1,25-diidrossicolecalciferolo) RIA 14-21gg

Materiali: S refrigerato (1.0 ml)

Folati CLIA 1-2gg

Materiali: S (0.5 ml)

Nota: Il campione deve rimanere refrigerato ed essere processato entro 24 ore dal prelievo, in alternativa congelato; non esporre alla luce.

Vitamina B1 (Tiamina) UHPLC 5-7gg

Materiali: K3 (1.0 ml) congelato

Vitamina B12 (Cobalamina) CLIA 1-2gg

Materiali: S (0.5 ml)

Vitamina E UHPLC 5-7gg

Materiali: S/P-Ep/P-K3(0.5 ml) refrigerato

Nota: Evitare l'esposizione alla luce

Analisi del microbiota intestinale

ANALISI DEL MICROBIOTA INTESTINALE Metagenomica NGS 3-4 settimane

Analisi metagenomica 16SRNA regioni V3 e V4

Materiali: Feci

Nota: prelievo mediante KIT apposito da richiedere al laboratorio

Diagnostica molecolare oncologica

Diagnosi di clonalità linfoide recettori cellule B e T PARR 5-7gg

Materiali: Istologici/Citologici/MO/K (1.0 ml)/T

Mutazione del gene C-KIT (esoni 8-9-11) PCR 5-7gg

Materiali: Istologici/Citologici/MO/K (1.0 ml)/T

Citologia

Esame citologico 1-2 giorni

Materiali: Vetrini, U, V

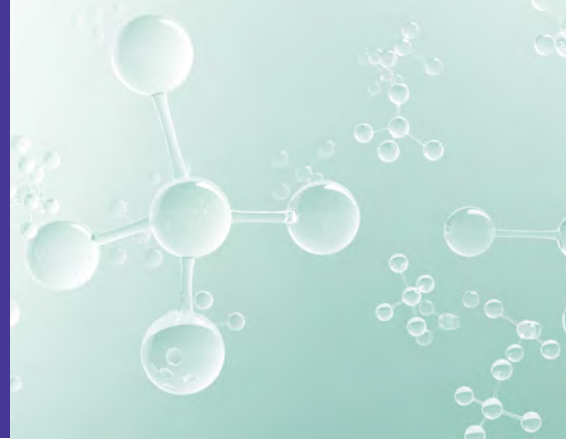
Nota: fino a due sedi di campionamento

Esame citologico versamenti endocavitari 1-2 giorni

Esame citologico del versamento + Conta cellule nucleate + Ematocrito + Proteine totali+ Parametri biochimici

Materiali: Versamento in K(2 ml)

ESAME	METODICA	TEMPI di lavorazione
Esame citologico del midollo osseo		1-2 giorni
Esame citologico de midollo osseo + Emogramma con lettura dello striscio		
Materiali: Vetrini + M.O. e sangue in K		
Esame citologico del liquido sinoviale		1-2 giorni
Esame citologico del liquido sinoviale + conta cellulare		
Materiali: Liquido sinoviale in K + strisci tal quale		
Nota: fino a 5 differenti articolazioni		
Esame citologico del liquido cefalorachidiano		1-2 giorni
Esame citologico del liquido cefalorachidiano + conta cellulare + proteine totali		
Materiali: CSF in provetta vuota		
Esame citologico lavaggio broncoalveolare		1-2 giorni
Materiali: Lavaggio in K+ vetrini		
Esame citologico linfonodale		1-2 giorni
Materiali: Vetrini		
Nota: fino a 6 linfonodi		
fino a 4 organi, escluso midollo osseo		
Esame citologico annesso ad istologico		1-2 giorni
Materiali: Vetrini, U, V		
Nota: esame istologico contestuale		
Esame citologico ripetizione su inconclusivo precedente		1-2 giorni
Materiali: Vetrini, U, V		
Nota: ripetizione di esame citologico precedentemente effettuato e risultato inconclusivo		
Citoincluso (da liquidi fissati in alcool)		1-2 giorni
Materiali: Versamento, V		



Piccoli mammiferi

Profili

ESAME	METODICA	TEMPI di lavorazione
Profilo lagomorfi e roditori base		7gg
Emocromo completo, Crea, Alb, ALP, Calcio, Glicemia, GOT, GPT, P.tot, Urea Materiali: K (0.5 ml), S (0.5 ml)		
Profilo neurologico/infiammatorio lagomorfi		7gg
Emocromo completo, Crea, Alb, ALP, Calcio, Glicemia, GOT, GPT, P.tot, Urea, Esame delle urine + PU/CU Materiali: K (0.5 ml), S (0.5 ml) Striscio ematico, urine		
Profilo furetti		7gg
Emocromo completo, Crea, GPT, GOT, GGT, P.tot, Urea, Alb, ALP, Calcio, Ica, NA, K, Colesterolo, Trigliceridi Materiali: K (0,5 ml), S (0,5ml) Striscio ematico		
Profilo tiroideo		7gg
Emocromo completo, Crea, Alb, ALP, Calcio, Glicemia, GOT, GPT, P.tot, Urea, Trigliceridi, TT ₄ Materiali: K (0,5 ml), S (0,5ml) Striscio ematico		

Malattie infettive

Encephalitozoon cuniculi IgM + IgG	IFA	2-3gg
Materiali: S (0.5 ml)		
Encephalitozoon cuniculi IgG	IFA	2-3gg
Materiali: S (0.5 ml)		
Toxoplasma IgM + IgG	IFA	2-3gg
Materiali: S (0.5 ml)		

PCR Malattie infettive

Cimurro

PCR

3-5gg

Materiali: V

Ematologia

Emogramma

Inclusa lettura dello striscio

Materiali: K (1.0 ml) + SE

Parametri reticolocitari

in giornata

Numero assoluto, CPR, IR

Materiali: K (1.0 ml)

Istopatologia

Esame istologico

7gg

1 sede <=10cm con valutazione margini

Esame dermatopatologico

7-10gg

Biopsie cutanee multiple da varie sedi + PAS

Esame istologico autopsie animali

10-15gg

Multiorgano

Citopatologia

Esame citologico

1-2 giorni

Materiali: Vetrini, U, V

Esame citologico annesso ad istologico

1-2 giorni

Su stessa lesione inviata per esame istologico contestuale

Materiali: Vetrini, U, V

Esame citologico ripetizione su inconclusivo precedente

1-2 giorni

Ripetizione di esame citologico precedentemente effettuato e risultato inconclusivo

Materiali: Vetrini, U, V

Esame citologico linfonodale

1-2 giorni

Fino a 6 linfonodi

Materiali: Vetrini

Cavallo



Profili

ESAME	METODICA	TEMPI di lavorazione
-------	----------	----------------------

Profilo esteso 1

in giornata

Emogramma con lettura dello striscio ematico, Urea, Creatinina, Ca, P, K, Na, Cl, Ferro, ALP, γ -GT, AST, LDH, CK, Bilirubina tot., Colesterolo tot., Glucosio, Prot. Tot., Albumina, Alb/Glob

Materiali: K (1.0 ml) + SE + S (2.0 ml)

Profilo esteso 2

in giornata

Emogramma con lettura dello striscio ematico, Urea, Creatinina, Ca, P, K, Na, Cl, Ferro, ALP, γ -GT, AST, LDH, CK, Bilirubina tot., Colesterolo tot., Glucosio, Prot. Tot., Protidogramma, Albumina

Materiali: K (1.0 ml) + SE + S (2.0 ml)

Panelli biochimici

Pannello biochimico esteso

in giornata

Urea, Creatinina, Ca, P, K, Na, Cl, ALP, γ -GT, AST, LDH, CK, Bilirubina tot., Colesterolo tot., Glucosio, Proteine tot., Ferro, Albumina

Materiali: K (1.0 ml)+SE+S (2.0 ml)

Endocrinologia

ACTH endogeno

CLIA

2gg

Materiali: Plasma EDTA congelato (1.0 ml)

Nota: separare il plasma e congelare immediatamente. Spedire congelato.

Cortisolo - singola determinazione

CLIA

1-2gg

Materiali: S (1.0 ml)

ESAME	METODICA	TEMPI di lavorazione
fT₄ – Tiroxina libera Materiali: S (1.0 ml)	CLIA	1-2gg
T₃ – Triiodotironina totale Materiali: S (1.0 ml)	CLIA	2-3gg
TT₄ – Tiroxina totale Materiali: S (1.0 ml)	CLIA	1-2gg
Insulina Materiali: S refrigerato (1.0 ml) Nota: non usare provette con il gel	CLIA	2-3gg
Test di soppressione con desametasone overnight (cortisolo x2: T0, T1) Materiali: S(2 x 1.0 ml) T0: prelievo fra le ore 16 e 18 T1: dopo 19-24 ore (circa alle ore 12) dalla somministrazione i.m. /e.v. 0,04 mg/kg di desametasone	CLIA	1-2gg

Esami riproduzione equina

Endocrinologia

Progesterone Materiali: S(1.0ml)	CLIA	in giornata
Ormone anti-Mülleriano Materiali: S refrigerato (3.0 ml)	ELISA	2-3gg
PMSG Materiali: S (1.0 ml)	ELISA	10-14gg
Estradiolo 17beta Materiali: S (1.0 ml)	RIA	5-7gg
Testosterone – Test di stimolazione con hCG (testosterone x2: T0 e T1) Materiali: S (2 x 1.0 ml) T0: prelievo al mattino T1: dopo 1 ora dalla somministrazione e.v. 5000/10000 UI hCG	RIA	5-7g
Testosterone – Test di stimolazione con hCG (due determinazioni di testosterone 0-90") Materiali: S (2 x 1.0 ml)	RIA	5-7g

PCR

Profilo aborto cavalla

Profilo puledri

Microbiologia

Batteriologia aerobi + antibiogramma (specie equina) 2-3 gg

Batteriologia aerobi + anaerobi + antibiogramma (specie equina) 2-4 gg

Analisi del microbiota uterino (NGS)

Analisi del microbiota uterino (NGS) Analisi metagenomica 16SRNA regioni V3 e V4 15 gg

Materiali: Prelievo uterino

Nota: prelievo mediante kit apposito

Apparato gastroenterico

Folati CLIA 1-2 gg

Materiali: S refrigerato (1.0 ml)

Vitamina B12 CLIA 1-2 gg

Materiali: S (2.0 ml)

Folati e vitamina B12 CLIA 1-2 gg

Materiali: S refrigerato (1.0 ml)

Test sierologici per malattie infettive

Anaplasma phagocytophilum (Ac) IF 2-3gg

Materiali: P-K3, P-Ep, S (1.0 ml)

Herpesvirus equino EHV1 (Ac) ELISA 5-7gg

Materiali: S(1.0 ml)

Herpesvirus equino EHV4 (Ac) ELISA 5-7gg

Materiali: S(1.0 ml)

PCR malattie infettive-parassitarie

Anaplasma phagocytophilum PCR 2-3gg

Materiali: K (0,5 ml)

Babesia caballi Nested PCR 2-3gg

Materiali: K (0,5 ml)

EHV (herpesvirus equino) 1 Nested PCR 2-3gg

Materiali: Tamp. secco

ESAME	METODICA	TEMPI di lavorazione
EHV (herpesvirus equino) 4 Materiali: Tamp. secco	Real time PCR	2-3gg
EHV (herpesvirus equino) 5 Materiali: Tamp. secco	Real time PCR	2-3gg
Leptospira spp Materiali: U/K (0,5 ml)/T Nota: fino a due matrici	Real time PCR	2-3gg
Rhodococcus equi Materiali: BAL/Feci/T	Real time PCR	2-3gg
Theileria equi Materiali: K (0,5 ml)	PCR	2-3gg

Analisi del microbiota intestinale

ANALISI DEL MICROBIOTA INTESTINALE	Metagenomica NGS	15gg
Analisi metagenomica 16SRNA regioni V3 e V4 Materiali: Feci Nota: prelievo mediante Kit apposito		

Allergologia

ALLERCEPT 24 ALLERGENI EQUINO ambientale + insetti	fino a 10 gg
Dermatophagoides pteronyssinus, Acarus siro, Dermatophagoides farinae, Tyrophagus putrescentiae, Dactylis glomerata, Phleum pratense, Cynodon dactylon, Poa pratense, Secale cereale, Sorghum halepense, Festuca pratensis, Artemisia vulgaris, Chaenopodium album, Plantago lanceolata, Rumex crispus, Betula populifolia, Salix caprea, Corilus avellana, Fagus sylvatica, Culicoides sp., Culex tarsalis, Tabanus sp., Alternaria alternata, Cladosporium herbarum Materiali: S (2 ml)	
ALLERGENI INSETTI CON CULICOIDI	fino a 10 gg
Simulium spp., culex spp, tabanus spp, musca domestica, culicoides spp. Materiali: S (2 ml)	
ALLERGENI ALIMENTI EQUINO IgE-IgG	fino a 10 gg
Frumento, orzo, avena, mais, melassa, soia, lievito, erba medica Materiali: S (2 ml)	
Artruvetrin Nextmune 1-8 allergeni	3-4 settimane
Nota: trattamento 10 mesi	

Parametri biochimimici singoli

Sodio (Na) S(0.5 ml)	Potenzimetria Indiretta	in giornata
--------------------------------	-------------------------	-------------

Istopatologia

Esame istologico	7 gg
1 sede <=10cm con valutazione margini	
Esame istologico di grandi dimensioni	7-10 gg
1 sede >10cm con valutazione margini	
Campioni aggiuntivi esame istologico	7 gg
Esame istologico biopsie ossee con decalcificazione	1-15 gg
Esame istologico di campioni con base scheletrica	7-10 gg
Valutazione margini	
Esame istologico biopsie endoscopiche	3-4 gg
Gastroenterico, respiratorio, urinario	
Esame istologico biopsie endometriali della cavalla con colorazioni speciali	7 gg
PAS ,Tricromica di Masson	
Esame dermatopatologico	7-10 gg
Biopsie cutanee multiple da varie sedi + PAS	
Esame istologico delle biopsie renali con colorazioni speciali	5-7 gg
PAS, Tricromica di Masson, Colorazione Argentica, Rosso Congo Nota: considerare come un solo campione indipendentemente dal numero di prelievi	
Esame istologico delle biopsie epatiche con colorazioni speciali	5-7 gg
PAS, Tricromica di Masson, Colorazione Argentica, Rosso Congo, Rodamina, Reticolina Nota: considerare come un solo campione indipendentemente dal numero di prelievi	
Esame istologico	5 gg
Valutazione dei margini di revisione chirurgica	
Esame istologico del midollo osseo	4-15 gg
Colorazioni speciali e decalcificazione	
Allestimento preparati istologici	2 gg
Esame istologico - Autopsie animali	10-15 gg
Multiorgano	
Esame istologico biopsie endometriali della cavalla	7 gg

Citologia

Esame citologico 1-2 giorni

Materiali: Vetrini, U, V

Nota: fino a due sedi di campionamento

Esame citologico versamenti endocavitari 1-2 giorni

Esame citologico del versamento + conta cellule nucleate + Ematocrito + Proteine totali+ Parametri biochimici

Materiali: Versamento in K(2 ml)

Esame citologico del midollo osseo 1-2 giorni

Esame citologico de midollo osseo + Emogramma con lettura dello striscio

Materiali: Vetrini + M.O. e sangue in K

Esame citologico del liquido sinoviale 1-2 giorni

Esame citologico del liquido sinoviale + conta cellulare

Materiali: Liquido sinoviale in K + strisci tal quale

Nota: fino a 5 differenti articolazioni

Esame citologico del liquido cefalorachidiano 1-2 giorni

Esame citologico del liquido cefalorachidiano + conta cellulare + proteine totali

Materiali: CSF in provetta vuota

Esame citologico lavaggio broncoalveolare 1-2 giorni

Materiali: Lavaggio in K+ vetrini

Esame citologico linfonodale 1-2 giorni

Materiali: Vetrini

Nota: fino a 6 linfonodi

fino a 4 organi, escluso midollo osseo

Esame citologico annesso ad istologico 1-2 giorni

Materiali: Vetrini, U, V

Nota: esame istologico contestuale

Esame citologico ripetizione su inconclusivo precedente 1-2 giorni

Materiali: Vetrini, U, V

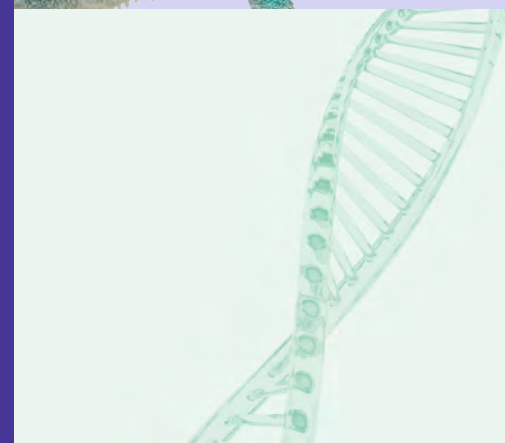
Nota: ripetizione di esame citologico precedentemente effettuato e risultato inconclusivo

Citoincluso (da liquidi fissati in alcool) 1-2 giorni

Materiali: Versamento, V

Esame citologico dello striscio vaginale e uterino della cavalla

Animali esotici



Profili aviari

ESAME	METODICA	TEMPI di lavorazione
Profilo aviario base		7 gg
Ac.urico, Calcio, Colesterolo, CPK, Gluc., GOT, GPT, LDH, P.tot.		
Materiali: Sangue eparina(0.2 ml) Striscio ematico, S(0,2ml)		
Profilo aviario completo		7gg
Emocromo completo, Acidi biliari, Ac.urico, Calcio, CPK, LDH, Trigliceridi, GOT, P.Tot., Elettroforesi, Citologia, Colorazione di Gram		
Materiali: Sangue eparina (0.2 ml), Striscio ematico, S (0,3ml) Striscio per Gram, Striscio citologico		
Profilo metabolico		7gg
Emocromo completo, Acidi biliari, Ac.urico, Colesterolo, LDH, Trigliceridi, GOT, P.Tot., Elettroforesi		
Materiali: Sangue eparina (0.2 ml), Striscio ematico, S (0,3ml)		

PCR malattie infettive

Adenovirus	PCR	3-5gg
Materiali: Tamp. Secco, Feci		
Bornavirus	PCR	3-5gg
Materiali: Tamp. Secco		
Circovirus (PBFD)	PCR	3-5gg
Materiali: K (0,5 ml), Tamp. Secco, Penna		
Chlamydia psitacci	PCR	3-5gg
Materiali: Tamp. Secco, Feci		
Herpesvirus	PCR	3-5gg
Materiali: K (0,5 ml), Tamp. Secco, Penna		

ESAME	METODICA	TEMPI di lavorazione
Mycoplasma gallisepticum/sinoviae	PCR	4-5gg
Materiali: Tamp. Secco, Feci		
Polyomavirus	PCR	3-5gg
Materiali: Tamp. Secco, K (0,5 ml),Penna		
(Avi) Poxvirus	PCR	3-5gg
Materiali: K (0,5 ml)		
ULTERIORI ESAMI PCR	PCR	5-7gg
Materiali: K (0,5 ml), Penna		
Sessaggio genetico aviario	PCR	5-7 gg
Materials: K (0,5 ml), Penna		

Profili rettili/anfibi

Profilo rettili/anfibi base 7 gg

Emocromo completo, Ac.urico, Calcio, P, Glicemia, GOT, P.tot, Urea

Materiali: K (0,5 ml), S (0,5 ml)

Profilo rettili/anfibi completo 7 gg

Emocromo completo, Ac.urico, ALP, Calcio, Ica, NA, K, Crea, Cloro, Colesterolo, CPK, P, Glicemia, GOT, LDH, P.Tot, Urea, Trigliceridi, Elettroforesi

Materiali: K (0,5 ml), S (0,5 ml), Striscio ematico

PCR malattie infettive rettili/anfibi

Adenovirus (rettili) 3 - 5 gg

PCR

Materiali: Tamp. Secco, T

Arenavirus (boa, pitone) 3 - 5 gg

PCR

Materiali: Tamp. Secco, T, K (0,5 ml)

Clamidie (rettili, anfibi) 3 - 5 gg

PCR

Materiali: Tamp. Secco, T

Herpesvirus (rettili, carpa-koi) 3 - 5 gg

PCR

Materiali: Tampone secco, T

Mycoplasma (tartaruga di terra) 3 - 5 gg

PCR

Materiali: Tamp. secco

Nidovirus (pitone, boa) 3 - 5 gg

PCR

Materiali: Tamp. Secco, T

Citologia

Esame citologico

1-2 giorni

Fino a due sedi di campionamento

Materiali: Vetrini, U, V

Esame citologico versamenti endocavitari

1-2 giorni

Esame citologico del versamento + Conta cellule nucleate + Ematocrito + Proteine totali + Parametri biochimici

Materiali: Versamento in K(2 ml)

Esame citologico annesso ad istologico

1-2 giorni

Su stessa lesione inviata per esame istologico contestuale

Materiali: Vetrini, U, V

Esame citologico ripetizione su inconclusivo precedente

1-2 giorni

Ripetizione di esame citologico precedentemente effettuato e risultato inconclusivo

Materiali: Vetrini, U, V

Istopatologia

Esame istologico - 1 sede <=10cm con valutazione margini

7gg

Esame dermatopatologico

7-10gg

Biopsie cutanee multiple da varie sedi + PAS

Esame istologico autopsie animali

10-15gg

Multiorgano

Ematologia



ESAME	METODICA	TEMPI di lavorazione
Emogramma (inclusa lettura dello striscio) cane, gatto, cavallo Materiali: K(1.0 ml)+SE Nota: per una miglior valutazione morfologica si consiglia l'esecuzione di uno striscio ematico al momento del prelievo (in particolar modo per i campioni che arrivano con corriere)		in giornata
Parametri reticolocitari: numero assoluto, CRP, IR cane e gatto Materiali: K (1.0 ml)		in giornata
Gruppo sanguigno (Gatto) gatto Materiali: K (1.0 ml)	Immunocromatografia	in giornata
Gruppo sanguigno (Cane) cane Materiali: K (1.0 ml)	Immunocromatografia	in giornata
Eritropoietina - EPO cane Materiali: S congelato(0.5 ml)	ELISA	7-10gg
Fibrinogeno cane, gatto Materiali: P-NaC (0.5 ml)	Fotometrica	in giornata
Tempo di tromboplastina parziale attivato (aPTT) cane, gatto Materiali: P-NaC (0.5 ml)	Fotometrica	in giornata

ESAME	METODICA	TEMPI di lavorazione
Tempo di protrombina (PT) cane, gatto Materiali: P-NaC (0,5ml)	Fotometrica	in giornata
D-Dimeri cane, gatto Materiali: P-NaC (0,5ml)	Immunoturbidimetrica	1-2gg
Antitrombina III cane, gatto Materiali: P-NaC (0,5ml)	Cromogenica	1-2gg
Fattore di Von Willebrand (solo CANE) cane Materiali: K(0,5ml) da plasma Nota: Campione da conservare refrigerato	Immunologica al lattice	7gg
Fattore VIII (Emofilia A solo CANE) cane Materiali:P-NaC (0,5ml) refrigerato	Fotometrica	2-3gg
Fattore IX (Emofilia B solo CANE) cane Materiali: P-NaC (0,5ml) refrigerato	Fotometrica	2-3gg

Biochimica



ESAME	METODICA	TEMPI di lavorazione
Acidi biliari basali Materiali: S (0.5 ml)	Spettrofotometrica	In giornata
Acidi biliari pre (T0) e post prandiali (T1) Materiali: S (2 x 0.5 ml)	Spettrofotometrica	In giornata
Acido urico Materiali: S/P-Ep/P-K3(0.5 ml)	Spettrofotometrica	2-3 gg
Albumina Materiali: S (0.5 ml)	Spettrofotometrica	In giornata
ALT - Alanina aminotransferasi (GPT) Materiali: S (0.5 ml)	Spettrofotometrica	In giornata
Amilasi Materiali: S (0.5 ml)	Spettrofotometrica	In giornata
Amiloide sierica (SAA) Materiali: S (0.5 ml)	Immunoturbidimetrica	In giornata
AST - Aspartato aminotransferasi (GOT) Materiali: S (0.5 ml)	Spettrofotometrica	In giornata
Bilirubina frazionata BIL diretta Materiali: S (0.5 ml)	Spettrofotometrica	In giornata
Bilirubina totale Materiali: S (0.5 ml)	Spettrofotometrica	In giornata

ESAME	METODICA	TEMPI di lavorazione
Calcio (Ca) Materiali: S (0.5 ml)	Spettrofotometrica	In giornata
Cardiopet® proBNP cane Materiali: CANE P-K3 (0.5 ml) refrigerato	ELISA	3-5 gg
Cardiopet® proBNP gatto Materiali: GATTO S, P-K3 (0.5 ml) refrigerato Nota: non usare provette con gel separatore	ELISA	3-5 gg
Cloro (Cl) Materiali: S (0.5 ml)	Potenziometria Indiretta	In giornata
Colesterolo totale Materiali: S (0.5 ml)	Spettrofotometrica	In giornata
CPSE (Canine Prostate Specific Esterase) Materiali: S (0.5 ml)	Immunodosaggio a fluorescenza	In giornata
Creatinina sierica Materiali: S (0.5 ml)	Spettrofotometrica	In giornata
Creatinasi (CK) Materiali: S (0.5 ml)	Spettrofotometrica	In giornata
Ferro Materiali: S (0.5 ml)	Spettrofotometrica	In giornata
Fosfatasi alcalina (ALP) Materiali: S (0.5 ml)	Spettrofotometrica	In giornata
Fruttosamine Materiali: S(0.5 ml)	Spettrofotometrica	In giornata
Gamma-glutamyltransferasi (GGT) Materiali: S (0.5 ml)	Spettrofotometrica	In giornata
GLDH Materiali: S (0.5 ml)	Spettrofotometrica	2-3 gg
Glucosio ematico Materiali: S (0.5 ml)	Spettrofotometrica	In giornata
Lattato deidrogenasi (LDH) Materiali: S (0.5 ml)	Spettrofotometrica	In giornata
Lipasi DGGR Materiali: S (0.5 ml)	Spettrofotometrica	In giornata
Lipasi pancreatica specifica canina (Spec cPL) Materiali: S (0.5 ml)	ELISA	2-3 gg

ESAME	METODICA	TEMPI di lavorazione
Lipasi pancreatica specifica felina (Spec fPL) Materiali: S (0.5 ml)	ELISA	2-3 gg
Magnesio (Mg) Materiali: S (0.5 ml)	Spettrofotometrica	2-3 gg
Potassio (K) Materiali: S (0.5 ml)	Potenziometria Indiretta	In giornata
Proteina C Reattiva (CRP) Materiali: S (0.5 ml)	Immunoturbidimetria	In giornata
Proteine totali sieriche Materiali: S (0.5 ml)	Spettrofotometrica	In giornata
Protidogramma (elettroforesi capillare sierica) e Proteine totali Materiali: S (0.5 ml)	Elettroforesi Capillare	In giornata
Rame Materiali: S/P-Ep (0.5 ml)	ICP	2-3 gg
SDMA – dimetilarginina simmetrica Materiali: S (0.5 ml)	Immunoturbidimetria	In giornata
Selenio Materiali: S (0.5 ml)	ICP	2-3 gg
Sodio (Na) Materiali: S (0.5 ml)	Potenziometria Indiretta	In giornata
Trigliceridi Materiali: S (0.5 ml)	Spettrofotometrica	In giornata
Troponina I Ultrasensibile Materiali: S refrigerato (1.0 ml)	CLIA	2-3 gg
Urea Materiali: S (0.5 ml)	Spettrofotometrica	In giornata
Zinco (Zn) Materiali: S (0.5 ml)	ICP	2-3 gg

Vitamine e dosaggio farmaci



ESAME	METODICA	TEMPI di lavorazione
Calcidiolo (25-idrossicolecalciferolo) Materiali: S/P-Ep/P-K3 (2,0 ml)	UHPLC	2-4 gg
Calcitriolo (1,25-diidrossicolecalciferolo) Materiali: S refrigerato (1.0 ml)	RIA	14-21 gg
Folati Materiali: S (0.5 ml)	CLIA	1-2 gg
Vitamina B1 (Tiamina) Materiali: K3 (1,0 ml) refrigerato /EP (1,0 ml) refrigerato	UHPLC	5-7 gg
Vitamina B12 (cobalamina) Materiali: S (0.5 ml)	CLIA	1-2 gg
Vitamina E Materiali: S/P-Ep/P-K3 (0.5 ml) refrigerato Nota: non esporre alla luce	UHPLC	5-7 gg

Dosaggio farmaci

Bromuro di potassio Materiali: S (0.5 ml)	Colorimetrica	7-10 gg
Ciclosporina Materiali: K (1,0 ml)	LC-MS	2-3 gg

ESAME	METODICA	TEMPI di lavorazione
Digossina	CLIA	2-3 gg
Materiali: S (1 ml) Nota: non utilizzare provette con il gel. Effettuare prelievo dopo 7-8 ore dalla somministrazione della compressa.		
Fenobarbitale	CLIA	1-2 gg
Materiali: S (0.5 ml) Nota: non utilizzare provette con il gel		
Levetiracetam	CLIA	10-14 gg
Materiali: S (1.0 ml)		

Analisi delle urine



ESAME	METODICA	TEMPI di lavorazione
Profilo completo urine		7-10gg
Esame urine, PU/CU, elettroforesi delle proteine urinarie (SDS-AGE)		
Materiali: U (5.0 ml)		
Esame Urine + PU/CU		In giornata
Materiali: U (5.0 ml)		
Esame urine chimico-fisico, lettura microscopica del sedimento		In giornata
Materiali: U (5.0 ml)		
Nota: il campione deve essere processato entro 24 ore dal prelievo.		
Elettroforesi delle proteine urinarie (SDS-AGE) + PU/CU	SDS-AGE, Spettrofotometria	5-7 gg
Materiali: U (5.0 ml)		
Acidi biliari urinari normalizzati creatinina	Spettrofotometria	In giornata
Materiali: U (5.0 ml)		
Rapporto Proteine/Creatinina urinarie (PU/CU)	Spettrofotometria	In giornata
Materiali: U (5.0 ml)		
Rapporto urinario Cortisolo/Creatinina		In giornata
cane e gatto		
Materiali: U (5.0 ml)		
Peso specifico urinario - 4 determinazioni	Refrattometrica	In giornata
Materiali: U (4x0.5 ml)		
Calcoli in spettroscopia infrarossa	Spettroscopia infrarossa	5-7 gg
Materiali: Uroliti in provetta vuota		

ESAME	METODICA	TEMPI di lavorazione
Urinocoltura Solo esame batteriologico + conta batterica Materiali: Urine	Colturale	2 - 3 gg
Esame batteriologico delle urine completo cane e gatto, aerobi + antibiogramma dedicato Materiali: Urine	Colturale	2 - 4 gg
Digital Biopsy V595E cBRAF cane Materiali: Urine	PCR	10-15gg

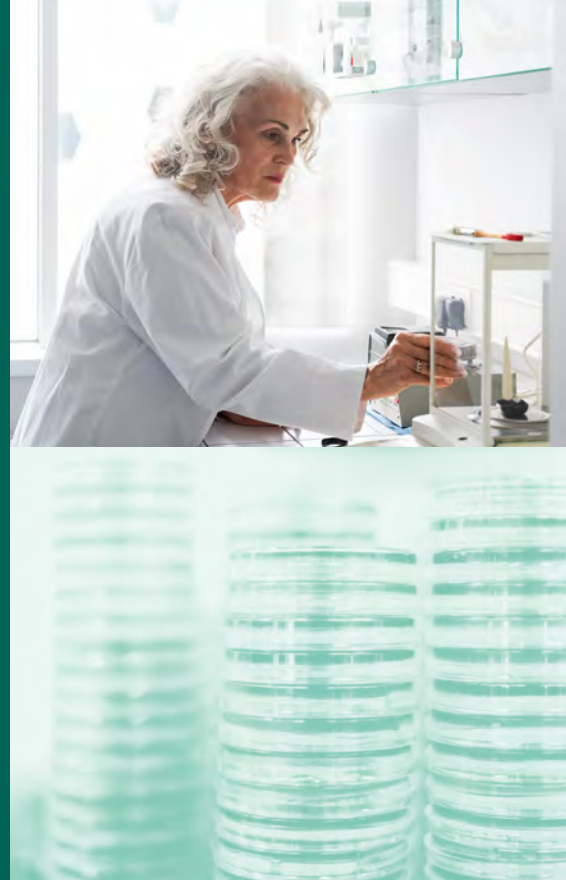
Analisi fecale



ESAME	METODICA	TEMPI di lavorazione
Esame parassitologico completo per flottazione e centrifuga	Flottazione	1-2 gg
Materiali: Feci		
Test di BAERMANN	Baermann	2-3 gg
Materiali: Feci Nota: triplice raccolta		
Elastasi fecale	ELISA	5-7 gg
Materiali: Feci formate		
Giardia spp (antigenico)	Immunocromatografico	In giornata
cane, gatto		
Materiali: Feci		
Parvovirus – CPV2 (antigenico)	ELISA	In giornata
cane e gatto		
Materiali: Feci		
Microbiota intestinale	NGS metagenomica	15gg
Materiali: Feci Nota: prelievo mediante KIT apposito da richiedere al laboratorio		
Coprocultura	Colturale	3-5gg
Ricerca diretta di <i>Campylobacter</i> spp, <i>Salmonella</i> spp, <i>Yersinia</i> spp, <i>Shigella</i> spp, <i>Clostridium</i> spp		
Materiali: Feci Nota: prelievo mediante KIT apposito da richiedere al laboratorio		
Giardia spp	Nested PCR	2-3gg
Materiali: Feci		

ESAME	METODICA	TEMPI di lavorazione
Cryptosporidium spp.	Real time PCR	3-5gg
Materiali: Feci		
Neospora caninum	Real time PCR	2-3gg
Materiali: Feci		
Parvovirus canino	Real time PCR	3-5gg
Materiali: Feci		
Toxoplasma gondii	Real time PCR	2-3gg
Materiali: Feci		
Parvovirus felino	Real time PCR	3-5gg
Materiali: Feci		
Tritrichomonas foetus	Real time PCR	3-5gg
Materiali: Feci		
Rhodococcus equi	Real time PCR	3-5gg
Materiali: Feci		
Adenovirus animali non convenzionali	PCR	3-5gg
Materiali: Feci		

Microbiologia



ESAME	METODICA	TEMPI di lavorazione
Esame batteriologico - aerobi	Colturale	2-3 gg
Esame batteriologico - aerobi + Antibiogramma dedicato Materiali: Tampone con terreno / V		
Esame batteriologico - aerobi ed anaerobi	Colturale	2-4 gg
Esame batteriologico - aerobi ed anaerobi + Antibiogramma dedicato Materiali: Tampone con terreno / V		
Urinocoltura	Colturale	2 gg
Solo esame batteriologico + conta batterica Materiali: Urine		
Coprocoltura	Colturale	3-5 gg
Ricerca diretta di <i>Campylobacter</i> spp, <i>Salmonella</i> spp, <i>Yersinia</i> spp, <i>Shigella</i> spp, <i>Clostridium</i> spp (antibiogramma generico da richiedere dopo l'analisi) Materiali: Feci		
Emocoltura	Colturale	7-10 gg
Aerobi + anaerobi + lieviti + eventuale antibiogramma Materiali: Sangue in flacone per emocoltura Nota: richiedere l'apposito flacone in laboratorio		
Esame micologico	Colturale	fino a 14 gg
Materiali: T/V		
Antibiogramma (dopo esame batteriologico)	Diffusione su agar secondo Kirby-Bauer	1 gg
Materiali: Solo dopo esame batteriologico		

ESAME	METODICA	TEMPI di lavorazione
-------	----------	----------------------

Antibiogramma MIC

(minima concentrazione inibente)

Microdiluzione in brodo

1 gg

Materiali: Solo dopo esame batteriologico

Antimicogramma

Lieviti

Solo dopo esame micologico

Diffusione su agar
secondo Kirby-Bauer

1 - 2 gg

Antibiogramma MRSA-MRSP (Staph. Met. Res.)

Diffusione su agar
secondo Kirby-Bauer

1gg

Solo dopo esame batteriologico

Pannelli specifici per cane e gatto

Esame batteriologico urine completo

Colturale

2 - 4 gg

Aerobi + antibiogramma dedicato

Materiali: Urine

Esame batteriologico cute ed annessi

Colturale

2 - 7 gg

Aerobi ed anaerobi + antibiogramma dedicato

Materiali: Tampone con terreno / Biopsie cutanee (in fisiologica sterile)

Esame batteriologico e micologico vie aeree

Colturale

2 - 7 gg

Aerobi ed anaerobi + miceti + antibiogramma dedicato

Materiali: Tampone con terreno / V

Esame colturale otologico specifico

Colturale

2 - 7 gg

Aerobi + miceti + antibiogramma dedicato + antimicogramma

Materiali: Tampone con terreno

Ectoparassiti



ESAME	METODICA	TEMPI di lavorazione
Anaplasma phagocytophilum Materiali: K (0,5ml)	Real Time PCR	2-3gg
Anaplasma platys Materiali: K (0,5ml)	PCR	2-3gg
Anaplasma spp. Materiali: K (0,5ml)	PCR	2-3gg
Angiostrongylus vasorum Materiali: K (1.0 ml)/ Feci (5 g)	Real time PCR	3-5 gg
Babesia spp. (canis, vogeli, gibsoni) Materiali: K(1.0 ml)	Nested PCR	2-3 gg
Bordetella bronchiseptica Materiali: Tamp. secco/ BAL	Real time PCR	3-5 gg
Borrelia burgdorferi (Lyme Disease) Materiali: K (0,5 ml)/ T	Nested PCR	2-3 gg
Ehrlichia canis Materiali: K (0,5 ml)/ T/V	Nested PCR	2-3 gg
Profilo artropodi 1 Ehrlichia canis, Anaplasma spp. Materiali: K (0,5 ml)	Nested PCR,PCR	2-3 gg

ESAME	METODICA	TEMPI di lavorazione
Profilo artropodi 2	Nested PCR, PCR,	2-3 gg
Babesia spp. (canis, vogeli, gibsoni), Anaplasma spp., Ehrlichia canis		
Materiali: K (0.5 ml)		
Profilo artropodi 3	Nested PCR, PCR, Real time PCR	3-4 gg
Babesia spp (canis, vogeli, gibsoni), Ehrlichia canis, Anaplasma spp., Hepatozoon canis		
Materiali: K (0.5 ml)		

Istopatologia



ESAME	METODICA	TEMPI di lavorazione
Esame istologico		7 gg
1 sede <=10cm con valutazione margini		
Esame istologico di grandi dimensioni		7-10 gg
1 sede >10cm con valutazione margini		
Campioni aggiuntivi esame istologico		7 gg
Esame istologico biopsie ossee con decalcificazione		7-10 gg
Esame istologico di campioni con base scheletrica		7-15 gg
Valutazione margini		
Esame istologico biopsie endoscopiche		3-4 gg
Gastroenterico, respiratorio, urinario Nota: considerare come un solo campione indipendentemente dal numero di localizzazioni		
Esame istologico biopsie endometriali della cavalla con colorazioni speciali		7 gg
PAS, Tricromica di Masson		
Esame dermatopatologico		7-10 gg
Biopsie cutanee multiple da varie sedi + PAS Nota: considerare come un solo campione indipendentemente dal numero di localizzazioni		
Esame istologico delle biopsie renali con colorazioni speciali		5-7 gg
PAS, Tricromica di Masson, Colorzione Argentica, Rosso Congo Nota: considerare come un solo campione indipendentemente dal numero di prelievi		

Esame istologico delle biopsie epatiche con colorazioni speciali	5-7 gg
---	--------

PAS,Tricromica di Masson, Colorazione Argentica, Rosso Congo, Rodamina, Reticolina
 Nota: considerare come un solo campione indipendentemente dal numero di prelievi

Esame istologico	5 gg
-------------------------	------

Valutazione dei margini di revisione chirurgica

Esame istologico del midollo osseo	4-7 gg
---	--------

Colorazioni speciali e decalcificazione

Allestimento preparati istologici	2 gg
--	------

Esame istologico - Autopsie animali	10-15 gg
--	----------

Multiorgano

Ibridazione fluorescente in situ

FISH - Ibridazione in situ fluorescente	10 gg
--	-------

Ricerca DNA batterico (1 sonda E.Coli/Shigella)
dopo esame istologico

FISH - Ibridazione in situ fluorescente	10 gg
--	-------

Ricerca DNA batterico (3 sonde E.Coli/Shigella, Campylobacter Jejuni,Clostridiumperfringens)
dopo esame istologico

CISH	7-10 gg
-------------	---------

Ricerca Papillomavirus felino
dopo esame istologico

Immunoistochimica

Determinazioni anticorpali singole	7-10 gg
---	---------

su consiglio del patologo

Ricerca Coronavirus felino (FCoV)	7-10 gg
--	---------

dopo esame istologico

Pannelli immunoistochimica

Mastocitoma cutaneo	7-10 gg
----------------------------	---------

Triptase, Cd117, Ag-Nor (special Stain) ,Ki67, Mutazione Gene C-kit
dopo esame istologico

Enteropatia cronica like linfoma T	7-10gg
---	--------

CD3, CD20, PARR

dopo esame istologico

Citologia



Esame citologico	1-2 giorni
Materiali: Vetrini, U, V Nota: fino a due sedi di campionamento	
Esame citologico linfonodale	1-2 giorni
Materiali: Vetrini Nota: fino a 6 linfonodi	
Esame citologico annesso ad istologico	1-2 giorni
Materiali: Vetrini, U, V Nota: su stessa lesione inviata per esame istologico contestuale	
Esame citologico ripetizione su inconclusivo precedente	1-2 giorni
Materiali: Vetrini, U, V Nota: ripetizione di esame citologico precedentemente effettuato e risultato inconclusivo, prelievo da eseguirsi entro un mese dalla prima analisi	
Esame citologico versamenti endocavitari	1-2 giorni
Esame citologico del versamento + conta cellule nucleate + Ematocrito + Proteine totali+ Parametri biochimici Materiali: Versamento in K(2 ml)	
Esame citologico del midollo osseo	1-2 giorni
Esame citologico de midollo osseo + Emogramma con lettura dello striscio Materiali: Vetrini + M.O. e sangue in K	
Esame citologico del liquido sinoviale	1-2 giorni
Esame citologico del liquido sinoviale + conta cellulare Materiali: Liquido sinoviale in K + strisci tal quale Nota: fino a 5 differenti articolazioni	
Esame citologico del liquido cefalorachidiano	1-2 giorni
Esame citologico del liquido cefalorachidiano + conta cellulare + proteine totali Materiali: CSF in provetta vuota	

ESAME	METODICA	TEMPI di lavorazione
Esame citologico lavaggio broncoalveolare		1-2 giorni
Materiali: Lavaggio in K + vetrini		
Esame citologico – Stadiazione mastocitoma		1-2 giorni
Materiali: Vetrini		
Nota: fino a 4 organi, escluso midollo osseo		
Citoincluso (da liquidi fissati in alcool)		1-2 giorni
Materiali: Versamento, V		
Test di Rivalta		1-2 giorni
Materiali: Versamento in K (2 ml)		
Immunocitochimica		2-5 gg
Materiali: Vetrini, V		

Indice

Cane **9**

Profili di base	9
Pannelli biochimici	10
Profili di coagulazione	10
Profili Leishmania	11
Profili d'organo	11
Endocrinologia	12
Test sierologici	14
Monitoraggio immunità vaccinale	16
Dosaggio farmaci	16
Vitamine	16
Test di screening - cancer test	17
PCR - malattie infettive	17
PCR - profili	18
Allergologia	19
Immunologia	20
Genetica	20
Analisi del Microbiota Intestinale	23
Diagnostica molecolare oncologica	23
Citofluorimetria	23
Citologia	24

Gatto **25**

Profili di base	25
Pannelli biochimici	26
Profili di coagulazione	26

Profili d'organo	26
Endocrinologia	27
Test sierologici	29
Monitoraggio immunità vaccinale	30
PCR - malattie infettive	30
PCR - profili	31
Allergologia	32
Immunologia	32
Citofluorimetria	33
Genetica	33
Dosaggio farmaci	34
Vitamine	35
Analisi del Microbiota Intestinale	35
Diagnostica molecolare oncologica	35
Citologia	35

Piccoli mammiferi **37**

Profili	37
Malattie infettive	37
PCR malattie infettive	38
Ematologia	38
Istopatologia	38
Citopatologia	38

Indice

Cavallo 39

Profili	39
Pannelli biochimici	39
Endocrinologia	39
Esami riproduzione equina	40
PCR	40
Apparato gastroenterico	41
Test sierologici per malattie infettive	41
PCR malattie infettive-parassitarie	41
Analisi del Microbiota Intestinale	42
Allergologia	42
Parametri biochimici singoli	42
Istopatologia	43
Citologia	44

Animali esotici 45

Profili aviari	45
PCR malattie infettive	45
Profili rettili/anfibi	46
PCR malattie infettive rettili/anfibi	46
Citologia	47
Istopatologia	47

Ematologia 48

Biochimica 50

Vitamine e dosaggio farmaci 53

Dosaggio farmaci	53
------------------	----

Analisi delle urine 55

Analisi fecale 57

Microbiologia 59

Ectoparassiti 61

Istopatologia 63

Citologia 65

Antech™



Antech Diagnostics Italy S.r.l.

Via Rossaro, 11

24047 Treviglio (BG)

E-mail: info.LAB.it@antechdx.com

Tel: +39 0363 360656

